



Productcatalogus

Intelligente oplossingen voor
kleine en middelgrote bedrijven



Simons  **Voss**



Bediening zonder sleutels is de consequente beslissing voor meer comfort en veiligheid.

Bij auto's is het op afstand openen en sluiten van deuren met een elektronische sleutel allang de standaard. Met MobileKey van SimonsVoss functioneert dit ook bij andere deuren.

De innovatie is speciaal bestemd voor kleine tot middelgrote bedrijven om ze in technologisch opzicht up-to-date te maken. De goede oude sleutel wordt in het systeem MobileKey vervangen door een digitale transponder, een PinCode-toetsenbord of uw smartphone. In plaats van mechanische cilinders worden elektronische modellen gebruikt. Deze kunt u in een handomdraai zelf monteren. Zonder bedrading en zonder boren. Met behulp van een gratis internet-app configureert u het systeem: en klaar is u nieuwe sluitsysteem!

De intelligente complete oplossing is geschikt voor max. 20 deuren en 100 gebruikers. Zowel qua aanschaf als in bedrijf is het systeem MobileKey uiterst voordelig.

MobileKey is de nieuwste ontwikkeling van SimonsVoss. De onderneming, gevestigd in de buurt van München, is op het punt van elektronische sluit- en toegangscontrolesystemen wereldwijd technologisch marktleider.

Digitale transponders en cilinders in plaats van mechanische sleutels en sloten. Zoveel comfort en veiligheid biedt de toekomstige deurbeveiliging u nu al.

Met MobileKey is de perfecte toegangscontrole een kwestie van maar een paar muisklikken. Internet-gebaseerd, natuurlijk.

01. Internet-app

MobileKey wordt met de internet-app geïnstalleerd en beheerd. De app is compatibel met elk apparaat met een internetaansluiting, zoals een pc, tablet, Mac of smartphone. U bepaalt met maar weinig muisklikken welke personen over toegangsrechten beschikken. Kinderlijk eenvoudig en altijd aanpasbaar.

02. SimonsVoss server

De gegevens uit de internet-app worden doorgegeven aan de SimonsVoss server. Hier worden ze in een sluitschema bewerkt en teruggezonden aan de internet-app. Automatisch, u hoeft daarvoor niets te doen.

03. Basisversie

Met behulp van het programmeerapparaat geeft u de gegevens door aan de transponders en sluitcomponenten. Uw systeem is nu klaar voor gebruik.

04. Optioneel: online uitbreiding*

In de online versie zijn uw sluitcomponenten in het netwerk rechtstreeks via een SmartBridge verbonden met de server. Zo worden systeemconfiguraties en wijzigingen van rechten vrijwel onmiddellijk omgezet. Totale controle, altijd en overal.

05. De radiografische sleutel als identificatiemedium

Openen zonder mechanische sleutel: met de transponder, het PinCode-toetsenbord of de smartphone. Zo gemakkelijk slaag nu de overstap naar digitaal sluitcomfort!

06. Sluitcomponenten

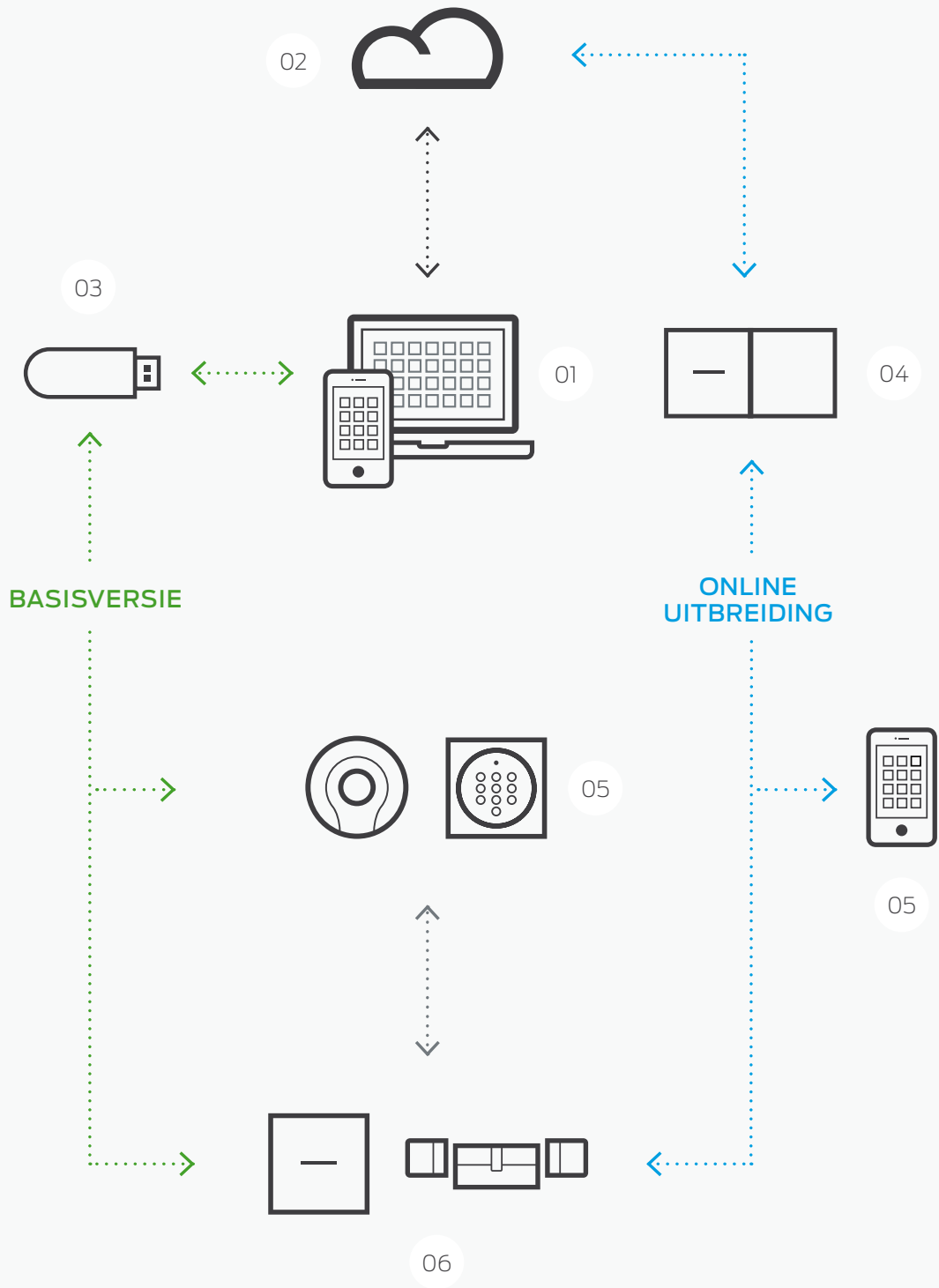
Uw radiografische sleutel verzendt de opgeslagen individuele rechten met één druk op de knop naar de digitale cilinder of een hiervoor specifiek voorbereid relais. Als de autorisatie klopt, staan dan alle deuren voor u open.

Veiligheid heeft de hoogste prioriteit.

Uw gegevens bevinden zich op een speciaal gecontroleerde SimonsVoss server in München in Duitsland. U hoeft zich geen zorgen te maken over de beveiliging en het beheer van gegevens. Dat verzorgen wij – op absoluut topniveau!

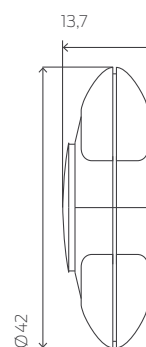
More information at:

www.my-mobilekey.com



Transponder MobileKey

De transponder is de elektronische sleutel in het MobileKey-systeem. Voorzien van een batterij met hoog vermogen activeert de transponder max. 400.000 maal. De digitale 'sleutel' bedient de elektronische cilinders op afstand. Ze reageren alleen als de betreffende persoon toegangsrechten heeft. Bij verlies is de transponder in een oogwenk geblokkeerd. Een nieuwe kan met een muisklik individueel worden geconfigureerd.



Afmetingen in mm

Technische gegevens

- ⚡ Behuizing van zwart kunststof (polyamide)
- ⚡ Afmetingen: 42 x 13,7 mm (Ø x h)
- ⚡ Beveiligingsklasse: IP 65
- ⚡ Specifieke leesafstand: max. 40 cm tot de cilinder
- ⚡ Type batterij: 1 x CR2032 3V lithium
- ⚡ Levensduur van batterijen:
maximaal 400.000 activeringen of maximaal 10 jaar stand-by
- ⚡ Temperatuurbereik: -25 °C tot +65 °C
- ⚡ Milieuklasse: III
- ⚡ In het MobileKey Systeem kunnen max. 20 cilinders en max. 100 transponders worden beheerd.
- ⚡ Toegangslijst met maximaal 1.000 passages kan opgeslagen worden

Beschrijving

Transponder MobileKey met blauwe toets

Bestelcode

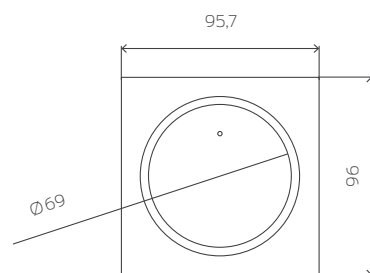
MK.TRA2.G2

Schakeltransponder met 2 aansluitkabels om hem te kunnen bedienen via een potentiaalvrij contact van een extern apparaat

TRA2.G2.SCHALT

PinCode-toetsenbord MobileKey

Maak uw deuren open met een 4- tot 8-cijferige code. Het extreem dunne PinCode-toetsenbord kunt u zonder bedrading binnen of buiten en zelfs op glas aanbrengen. Bespaar tijd en kosten door bijvoorbeeld bij congressen of avondbijeenkomsten een speciale code aan de toegangsdeur te geven.



Afmetingen in mm

Technische gegevens

- ❑ Zilverkleurige ABS kunststofbehuizing
- ❑ Afmetingen: 96 x 95,7 x 14 mm (h x b x d)
- ❑ Gewicht: ca. 100 g incl. batterijen
- ❑ Beveiligingsklasse: IP 65
- ❑ Specifieke leesafstand: max. 40 cm tot de cilinder/ SmartHandle, max. 120 cm tot het SmartRelais
- ❑ Soort batterij: 2 x CR2032 3 V lithium
- ❑ Levensduur batterij: maximaal 100.000 activeringen of maximaal 10 jaar stand-by
- ❑ 2-traps batterijwaarschuwingssysteem
- ❑ Temperatuurbereik: -25 °C tot +65 °C
- ❑ Manipulatie-alarm
- ❑ Gebruikersaantal toetsenbord: 3 verschillende PIN's
- ❑ Opbouwmontage zonder kabels

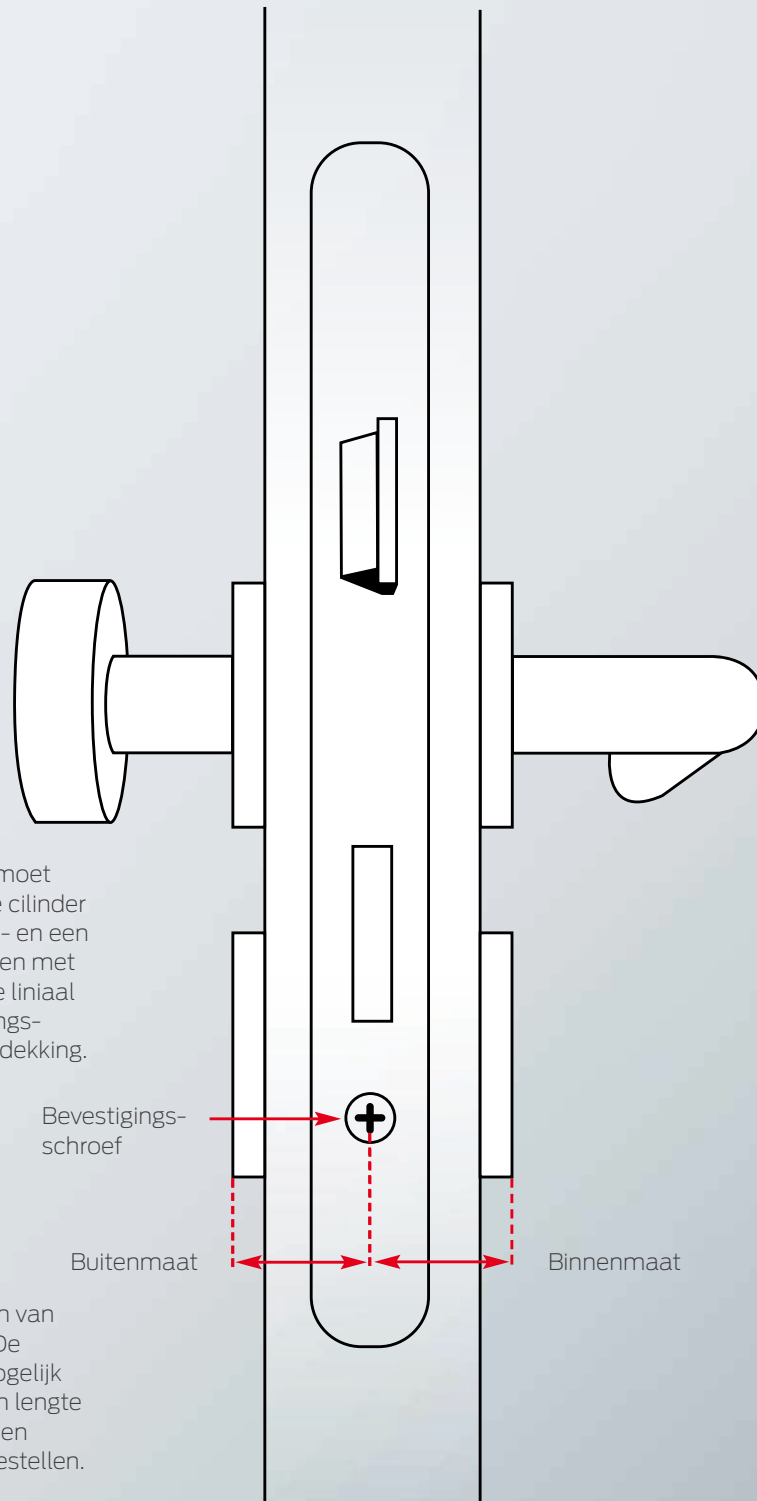
Beschrijving

PinCode-toetsenbord MobileKey*

Bestelcode

MK.TRA.PINCODE

Uitmeten, definiëren en bedienen.



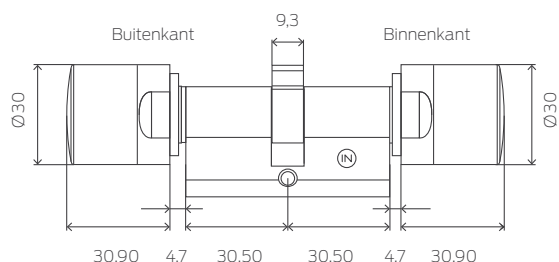
Voordat de cilinder wordt besteld, moet eerst de gewenste afmeting van de cilinder worden gemeten. Er zijn een buiten- en een binnenmaat nodig. Er wordt gemeten met de maatstok of het sjabloon van de liniaal vanaf het midden van de bevestigings-schroef tot aan het einde van de afdekking.

De cilinder is verkrijgbaar in stappen van 5 mm. Bijvoorbeeld 35 of 40 mm. De cilinder-behuizing moet zo plat mogelijk uitgelijnd zijn. Wanneer u buiten een lengte van 38 mm meet, kunt u het best een cilinder van 40 mm buitenlengte bestellen.

Bij een buitenmaat van bijv. 40 mm en een binnenmaat van 35 mm, worden deze maten onderdeel van de bestelcode: MK.Z4.40-35.FD.FH.ZK.G2.

Digitale Europrofiel Dubbele-knopcilinder MobileKey

De cilinder: uw digitale slot. Snoerloze, snelle montage zonder boren en een prachtig design: De digitale cilinder is dankzij de geïntegreerde batterij goed voor max. 300.000 activeringen.



Afmetingen in mm

Technische gegevens

- Standaard Europrofielcilinder conform DIN 18252 / EN1303 / DIN EN 15684, roestvrij staal, tweezijdig vrij draaiend
- Diameter knop: 30 mm
- Basis-constructielengte: 30 – 30 mm (buiten-/binnenmaat)
- Totale lengte: tot max. 140 mm (max. 90 mm op één zijde!)
- Beveiligingsklasse: IP 54 (weerbestendige versie: IP 66)
- Type batterij: 2 x lithium CR2450 3V
- Levensduur batterij: maximaal 300.000 activeringen of maximaal tien jaar stand-by
- Temperatuurbereik: Bedrijf -25°C tot +65°C
Opslag -35°C tot +50°C
- 500 doorgangen zijn op te slaan

Productvarianten

Bestelcode

Digitale Europrofiel dubbele-knopcilinder MobileKey – FD, tweezijdig vrij draaiend, met toegangscontrole, tijdzonesturing en protocollering, ontwerp in edelstaal
Uitvoering met geïntegreerde Lock-Node voor netwerkintegratie*

MK.Z4.ee-ii.FD.FH.ZK.G2

MK.Z4.ee-ii.FD.FH.LN.ZK.G2

Multirast-uitvoering voor gebruik in deuren met meerpuntssluitingen, vanaf constructielengte 35 – 30 mm
Uitvoering met geïntegreerde Lock-Node voor netwerkintegratie*

MK.Z4.ee-ii.FD.MR.FH.ZK.G2

MK.Z4.ee-ii.FD.MR.FH.LN.ZK.G2

Weerbestendige versie, beveiligingsklasse IP66, vanaf constructielengte 30 – 35 mm,
Uitvoering met geïntegreerde Lock-Node voor netwerkintegratie*

MK.Z4.ee-ii.FD.WP.FH.ZK.G2

MK.Z4.ee-ii.FD.WP.FH.LN.ZK.G2

Digitale Europrofiel dubbele knopcilinder MobileKey – DM DoorMonitoring* voor compacte deurbewaking, vanaf constructielengte 30 – 35 mm, tweezijdig vrij draaiend, met LockNode voor netwerkintegratie, toegangscontrole, tijdzonesturing en protocollering

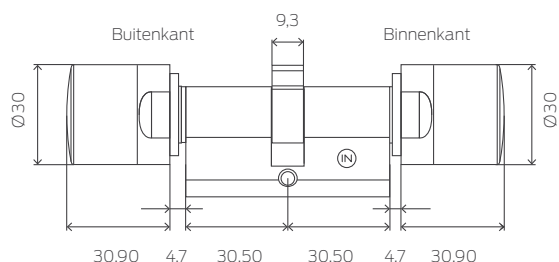
MK.Z4.ee-ii.DM.FD.FH.ZK.G2

Intelligente bevestigingsschroef met sensoren voor gebruik met de DoorMonitoring-cilinder. Voor de bestelling van de intelligente bevestigingsschroef is de doornmaat nodig. Te bestellen in stappen van 5 mm, van 25 mm tot max. 70 mm.

Z4.DM.xx.SCREW

Digitale Europrofiel dubbele-knopcilinder MobileKey – Toetsbediening

Net als de standaard cilinder met extra toetsbediening en dus van binnenuit zonder transponder te bedienen.



Afmetingen in mm

Technische gegevens

- ⌘ Standaard Europrofielcilinder conform DIN 18252 / EN 1303 / DIN EN 15684
- ⌘ Diameter knop: 30 mm
- ⌘ Basis-constructielengte: 30 – 30 mm (buiten-/binnenmaat)
- ⌘ Totale lengte: tot max. 140 mm (max. 90 mm op één zijde)
- ⌘ Beveiligingsklasse: IP 54
- ⌘ Soort batterij: 2 x lithium CR2450 3V
- ⌘ Levensduur batterij: maximaal 300.000 activeringen of maximaal tien jaar stand-by
- ⌘ Temperatuurbereik: Bedrijf -25°C tot +65°C
Opslag -35°C tot +50°C
- ⌘ 500 doorgangen zijn op te slaan

Productvarianten

Digitale Europrofiel dubbele knopcilinder MobileKey – Toetsbediening
tweezijdig vrij draaiend, van binnen zonder transponder te bedienen,
Ontwerp in edelstaal
Uitvoering met geïntegreerde Lock-Node voor netwerkintegratie*

Multirast-uitvoering voor gebruik in deuren met meerpunts-
vergrendelingen, vanaf constructielengte 35 – 30 mm
Uitvoering met geïntegreerde Lock-Node voor netwerkintegratie*

Digitale Europrofiel dubbele knopcilinder MobileKey – DM DoorMonitoring*
Deurbewaking, met toetsbediening, vanaf constructielengte 30 – 35 mm
tweezijdig vrij draaiend, met LockNode voor netwerkintegratie,
toegangscontrole, tijdzonesturing en protocollering

Intelligente bevestigingsschroef met sensoren voor gebruik met
de DoorMonitoring-cilinder. Voor de bestelling van de intelligente
bevestigingsschroef is de doornmaat nodig. Te bestellen in stappen
van 5 mm, van 25 mm tot max. 70 mm.

Bestelcode

MK.Z4.ee-ii.FD.TS.FH.ZK.G2

MK.Z4.ee-ii.FD.TS.FH.LN.ZK.G2

MK.Z4.ee-ii.FD.TS.MR.FH.ZK.G2

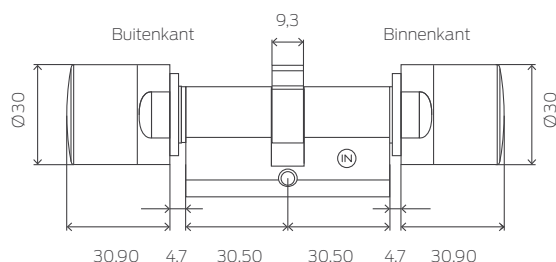
MK.Z4.ee-ii.FD.TS.MR.FH.LN.ZK.G2

MK.Z4.ee-ii.DM.FD.TS.FH.ZK.G2

Z4.DM.xx.SCREW

Digitale Europrofiel dubbele-knopcilinder MobileKey – Comfort

Cylinder in Comfort uitvoering, van binnenuit zonder transponder te bedienen..



Afmetingen in mm

Technische gegevens

- ⌘ Standaard Europrofielcilinder conform DIN 18252 / EN 1303 / DIN EN 15684
- ⌘ Diameter knop: 30 mm
- ⌘ Basis-constructielengte: 30 – 30 mm (buiten-/binnenmaat)
- ⌘ Totale lengte: tot max. 140 mm (max. 90 mm op één zijde)
- ⌘ Beveiligingsklasse: IP 54

- ⌘ Soort batterij: 2 x lithium CR2450 3V
- ⌘ Levensduur batterij: maximaal 300.000 activeringen of maximaal tien jaar stand-by
- ⌘ Temperatuurbereik: Bedrijf -25°C tot +65°C
Opslag -35°C tot +50°C
- ⌘ 500 doorgangen zijn op te slaan

Productvarianten

Digitale Europrofiel dubbele knopcilinder MobileKey – Comfort van binnen zonder transponder te bedienen, Ontwerp in edelstaal*
Uitvoering met geïntegreerde Lock-Node voor netwerkintegratie**

Weerbestendige versie, beveiligingsklasse IP 66, vanaf constructielengte 35 – 30 mm*

Uitvoering met geïntegreerde Lock-Node voor netwerkintegratie**

Bestelcode

MK.Z4.ee-ii.CO.ZK.G2

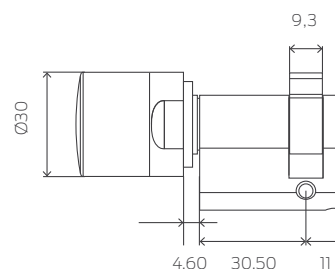
MK.Z4.ee-ii.CO.LN.ZK.G2

MK.Z4.ee-ii.CO.WP.ZK.G2

MK.Z4.ee-ii.CO.WP.LN.ZK.G2

Digitale Europrofiel Halve cilinder MobileKey

De digitale cilinder is verkrijgbaar in diverse varianten, ook als halve cilinder. Hij biedt u oplossingen voor elke gangbare deursituatie in het buitenbereik, bijv. voor toepassing in garagedeuren of in sleutelschakelaars.



Afmetingen in mm

Technische gegevens

- ⚡ Standaard Europrofielcilinder conform DIN 18252 / EN 1303 / DIN EN 15684
- ⚡ Diameter knop: 30 mm
- ⚡ Basis-constructielengte: 30 – 30 mm (buiten-/binnenmaat)
- ⚡ Totale lengte: tot max. 140 mm (max. 90 mm op één zijde)
- ⚡ Beveiligingsklasse: IP 66
- ⚡ Soort batterij: 2 x lithium CR2450 3V
- ⚡ Levensduur batterij: maximaal 300.000 activeringen of maximaal tien jaar stand-by
- ⚡ Temperatuurbereik: Bedrijf -25°C tot +65°C
Opslag -35°C tot +50°C
- ⚡ 500 doorgangen zijn op te slaan

Productvarianten

Digitale Europrofiel halve cilinder MobileKey, weerbestendige versie, beveiligingsklasse IP 66 (knop), knop niet demonteerbaar, ontwerp in edelstaal
Uitvoering met geïntegreerde Lock-Node voor netwerkintegratie*

Bestelcode

MK.Z4.ee-10.HZ.WP.ZK.G2

MK.Z4.ee-10.HZ.WP.LN.ZK.G2

Multirast-uitvoering, knop demonteerbaar, weerbestendige versie, beveiligingsklasse IP 66 (knop)
Uitvoering met geïntegreerde Lock-Node voor netwerkintegratie*

MK.Z4.ee-10.HZ.MR.WP.ZK.G2

MK.Z4.ee-10.HZ.MR.WP.LN.ZK.G2

Digitaal SmartRelais MobileKey

Het digitale SmartRelais heeft de functie van een toegangscontrolelezer of een sleutelschakelaar. In het MobileKey-systeem bedient het elektrische deuren, poorten en slagbomen, en schakelt licht, verwarming en machines in en uit.



Technische gegevens

- ⚡ Behuizing van wit kunststof (polyamide 6.6)
Afmetingen: 78 x 78 x 19 mm (h x b x d)
- ⚡ Behuizing van zwarte kunststof (polyamide 6.6)
Afmetingen: 55,4 x 71,8 x 25,1 mm (h x b x d)
- ⚡ Beveiligingsklasse: IP 20, niet geschikt voor onbeschermd gebruik buiten
- ⚡ Specifieke leesafstand: tot 120 cm
- ⚡ Temperatuurbereik: Bedrijf -22 °C tot +55 °C
- ⚡ Luchtvochtigheid: < 95 % zonder condensatie
- ⚡ Afmetingen van de printplaat: 50 x 50 x 14 mm (h x b x d)
- ⚡ Netspanning: 12 VAC (alleen voor SREL) of 5 – 24 VDC (geen beveiliging tegen ompolen)
- ⚡ Stroombegrenzing: voedingseenheid moet op 15 VA begrensd zijn
- ⚡ Ruststroom: < 5 mA
- ⚡ Max. stroom: < 100 mA
- ⚡ Impulsduur te programmeren van 0,1 tot 25,5 sec.
- ⚡ Optionele werking op batterijen mogelijk

Productvarianten

Digitaal SmartRelais MobileKey in witte design-behuizing voor opbouwmontage, met toegangscontrole, tijdzonesturing en protocollering, geen aansluiting voor externe antenne.
Uitvoering met geïntegreerde Lock-Node voor netwerkintegratie*

Digitaal SmartRelais MobileKey in zwarte behuizing, ook voor inbouwmontage geschikt, met toegangscontrole, tijdzonesturing en protocollering, aansluitmogelijkheid voor externe antenne.

Technische gegevens van het uitgangsrelais

- ⚡ Type: wisselaar, bij SREL2: Drangercontact
- ⚡ Duurstroom: max. 1,0 A
- ⚡ Inschakelstroom: max. 2,0 A
- ⚡ Schakelspanning: max. 24 V
- ⚡ Schakelvermogen: 10⁶ activeringen bij 24 VA
- ⚡ Multifunctionele aansluitingen F1, F2, F3: max. 24 VDC, max. 50 mA
- ⚡ Trillingen: 15 G gedurende 11 ms, 6 schokken conform IEC 68-2-27 niet vrijgegeven voor continu gebruik bij trillingen

Bestelcode

MK.SREL2.ZK.G2.W

MK.SREL2.LN.ZK.G2.W

MK.SREL.ZK.G2

USB- programmeerapparaat MobileKey

Het kleine, compacte USB-programmeerapparaat biedt de exploitanten van kleine en minimale sluitsystemen de gelegenheid om voordelig heer en meester over hun sluitsysteem te blijven. Ze kunnen er een sluitsysteem mee aanleggen, componenten programmeren en rechten beheren. Het USB-programmeerapparaat wordt in combinatie met de eenvoudig te bedienen internet-applicatie MobileKey aangeboden.



Technische gegevens

- ⌘ Programmering: SimonsVoss 25 kHz Technologie
- ⌘ Besturingssysteem: vanaf Windows 7
- ⌘ USB-poort: USB type A (als bij een USB-stick) / USB 2.0
- ⌘ Stroomvoorzorging: USB-stekker

- ⌘ Afmetingen: 57 (70) x 19 x 13 mm (lxbxh)
- ⌘ Programmeerafstand: 10 – 30 cm
- ⌘ Beveiligingsklasse: IP 40
- ⌘ Temperatuurbereik: -10°C tot +60°C
- ⌘ Luchtvochtigheid: 95% (niet condenserend)

Productvarianten

USB-programmeerapparaat voor het programmeren van MobileKey-artikelen.
Aansluiting op een pc via de USB-poort in combinatie met
Internet-applicatie MobileKey

Bestelcode

MK.CD.STARTER.G2

Sets met het complete MobileKey-programma

Voor beginners bieden we MobileKey-componenten aan in voordelige starter-sets.



MobileKey Starter-Set 1

Bestaand uit 3 transponders (MK.TRA2.G2)
en 1 USB-programmeerapparaat (MK.CD.STARTER.G2)

Bestelcode

MK.SET1

MobileKey Starter-Set 2*

Bestaand uit 3 transponders (MK.TRA2.G2),
1 pincode-toetsenbord* (MK.TRA .PINCODE) en
1 USB-programmeerapparaat (MK.CD.STARTER.G2)

Bestelcode

MK.SET2

Online uitbreiding MobileKey

In de online versie zijn uw digitale cilinders direct verbonden met de server via een SmartBridge. Zo worden systeemconfiguraties en wijzigingen van rechten vrijwel onmiddellijk werkzaam. Totale controle, altijd en overal.



Technische gegevens

- ❑ Behuizing van ABS-kunststof, UV-stabiel, Kleur: 9/118645 gelijk met RAL 9016 (verkeerswit)
- ❑ Afmetingen: 172 x 86 x 33 mm (lxbxh)
- ❑ Zendfrequentie: 868,xx – 870 MHz
- ❑ Vermogen: max. 3 VA
- ❑ Zendvermogen van de zendmodule: 10 dBm (ca. 6,3 mW) bij de antennebus
- ❑ Externe voedingsvoorzorging: geregelde voedingseenheid 9 - 24 VDC: MK.SMARTBRIDGE.ER ook PoE-compatibel (802.3af)

Productvarianten

Bestelcode

SmartBridge MobileKey* voor netwerkintegratie van de MobileKey-sluitelementen met de SimonsVoss server. Ethernet-uitvoering voor verbinding met een netwerkknooppunt

MK.SMARTBRIDGE.ER

SmartBridge MobileKey* voor netwerkintegratie van de MobileKey-sluitelementen met de SimonsVoss server. WLAN-uitvoering voor verbinding met een netwerkknooppunt

MK.SMARTBRIDGE.WR

TIME SCHEDULE

DAILY WEEKLY

MON TUE WED THU FRI SAT SUN

FROM 09:00 TO 18:00

+ Create time interval

SAVE

←
BACK

Wat er nog bij komt kijken

Beschrijving	Bestelcode
Intelligente bevestigingsschroef met sensoren voor gebruik met de DoorMonitoring-cilinder. LET OP: voor de bestelling van de intelligente bevestigingsschroef is de doornmaat nodig. Te bestellen in stappen van 5 mm, van 25 mm tot max. 70 mm.	Z4.DM.xx.SCREW
Speciale schroevendraaier om DoorMonitoring te monteren	Z4.DM.SCREWDRIIVER
Montage-/batterijsleutel: Speciaal gereedschap voor het demonteren en het vervangen van batterijen (knoopcellen) in TN4-cilinders (dubbele knop- en halve cilinders)	Z4.SCHLUESSEL
Kerntrekbeveiligingsadapter voor alle vrij draaiende TN4 dubbele knopcilinders, verlengstuk 8 mm	Z4.KA
5 Batterijen voor MobileKey-transponders (type: CR2032)	TRA.BAT
10 Batterijen voor MobileKey-cilinders (dubbele-knop- en halve cilinders) (type: CR2450)	Z4.BAT.SET
Batterij voor SmartRelais in zwarte behuizing (MK.SREL.ZK.G2), voor het gebruik zonder externe stroomvoorziening (bijv. als deuropener), batterijtype lithium 1/2 AA	SREL.BAT
Externe antenne voor aansluiting op het SmartRelais, kabellengte 5 m	SREL.AV
Externe voedingseenheid met stekker voor SmartBridge	POWER.SUPPLY.2
Netwerk-knopkapje MobileKey voor directe netwerkintegratie van de cilinder als reserveonderdeel	MK.LN.I
Netwerkprintplaat MobileKey voor directe netwerkintegratie van het SmartRelais als reserveonderdeel	MK.LN.I.SREL2.G2
Lege monsterbox (aluminium box 327 x 200 x 54) voor 1 cilinder bouw lengte 35 – 35 mm, 2 transponders, 1 PinCode-toetsenbord en 1 USB-programmeerapparaat	MK.KOFFER.SMALL.U

Bij een bestelwaarde onder € 50,00 wordt een toeslag van € 25,00 verrekend! Van toepassing zijn onze Algemene Zakelijke Voorwaarden (AZV) in de betreffende uitvoering, die wij u desgewenst graag doen toekomen. U kunt de de Algemene Voorwaarden van SimonsVoss Technologies BV ook vinden op internet onder www.simons-voss.com in de sectie Impressum.

In een paar stappen
naar een sluitsysteem
op maat.



01. Bepalen van de benodigde componenten

Eerst definieert u de gewenste kring van gebruikers en op die manier het benodigde aantal ID-media. Vervolgens bepaalt u hoeveel deuren u wilt voorzien van digitale sluitcomponenten. Bij de cilinders definieert u de lengte en de functionaliteit.

02. Aanmaken van het sluitschema via my-mobilekey.com

Na de registratie op my-mobilekey.com krijgt u de vrijgave voor uw gebruikersaccount. U hebt toegang tot het sluitschema via al uw apparaten met een internetaansluiting. Nu maakt u met behulp van de configuratie-assistent het sluitschema aan en legt de betreffende benamingen en eigenschappen van de componenten vast. Extra sleutels en sloten kunt u op elk gewenst moment toevoegen.

03. Programmeren van de componenten

Zodra de afzonderlijke componenten zijn aangemaakt en de betreffende toegangsrechten voor de sluitcomponenten zijn toegewezen, kunt u beginnen met het programmeren. Met behulp van het programmeerapparaat kunnen de programmeertaken vanaf elke pc met Windows direct via de browser worden verricht.

04. Inbouwen van de componenten

Na het programmeren worden de cilinders en SmartRelais ingebouwd om bijv. ook slagbomen, garagedeuren en andere voorzieningen aan te sturen.

05. Korte functietest en klaar!

Na een korte functietest met de transponder is het elektronische sluitsysteem bedrijfsklaar! Wijziging van de rechten en verdere uitbreidingen zijn op elk gewenst moment achteraf mogelijk.

SimonsVoss Technologies GmbH
Feringastrasse 4
85774 Unterföhring
Duitsland
Tel. +49 89 99228-0
Fax +49 89 99228-222
info@simons-voss.com
www.simons-voss.com

www.my-mobilekey.com

SimonsVoss Technologies BV
The Base B
Evert van de Beekstraat 104
1118CN Schiphol
Nederland
Tel: +31 20 6541882
Fax: +31 20 6541801
benelux@simons-voss.com

© Copyright 2015, SimonsVoss Technologies GmbH, Unterföhring. Alle rechten voorbehouden. Tekst, afbeeldingen en grafieken vallen onder het auteursrecht. De inhoud van dit medium mag niet worden gekopieerd, verspreid of aangepast. Voor bindende technische gegevens verwijzen we u naar ons systeemhandboek. Technische wijzigingen voorbehouden. SimonsVoss en MobileKey zijn geregistreerde merken van SimonsVoss Technologies GmbH.

Simons  Voss
technologies

Over Allegion™

Allegion (NYSE: ALL) is een internationale aanbieder op het gebied van beveiliging met toonaangevende merken zoals CISA®, Interflex®, LCN®, Schlage® en Von Duprin®. Met de focus op beveiliging rond deuren en toegang levert Allegion een breed scala aan oplossingen voor particuliere huishoudens, bedrijven, scholen en andere instellingen. Allegion behaalde een omzet van 2 miljard VS-dollar en verkoopt zijn producten in circa 130 landen wereldwijd. Meer informatie vindt u op www.allegion.com.

