

Technische gegevens

Batterij	3V (CR2450)
Max. zendvermogen	10 mW
Radiofrequentie	433.92 MHz
Radiobereik	Binnen: max. 35 M Buiten: max. 200 M
Afmetingen	130 x 43 x 10 mm
Werkingstemperatuur	-10°C ~50°C

Funcatiebeschrijving

Draadloze SUNO-handzender voor SUNO radio-ontvangers voor de bediening van een elektrisch rolluik.

Veiligheidsvoorschriften

- Deze gebruiksaanwijzing dient door de persoon, die de zender gebruikt of onderhoudt, gelezen, begrepen en in acht genomen te worden.
- Alleen originele reserveonderdelen en toebehoren gebruiken.
- De gebruiker moet erover geïnformeerd zijn dat indien installaties, waarbij gevaar voor ongevallen bestaat, op afstand worden bediend, dit alleen mag gebeuren met direct zicht op de installatie.
- De zender mag alleen bediend worden als de beweging van het rolluik gezien kan worden en zich geen personen of voorwerpen in het bewegingsbereik bevinden.
- Indien het batterijvoltage onder de 2.6V zakt, moet de batterij vervangen worden.
- Gebruik enkel het correcte batterijtype.

Garantie

Op de Entrya Suno T15+-zender geldt een garantie van twee jaar op fabricagefouten. Normale slijtage, zoals bijvoorbeeld, verkleuring door zonlicht, valt niet onder waarborg. De garantie is geheel volgens de wettelijke bepalingen. Neem voor eventuele garantieaanspraken contact op met uw verdeler. De garantieaanspraken hebben uitsluitend betrekking op het land waarin de zender werd verkocht.

Indien u onze klantenservice, reserveonderdelen of toebehoren nodig heeft, neem dan contact op met uw verdeler.

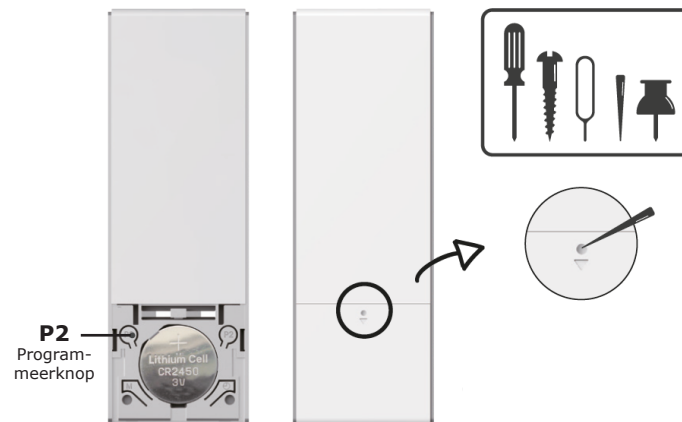
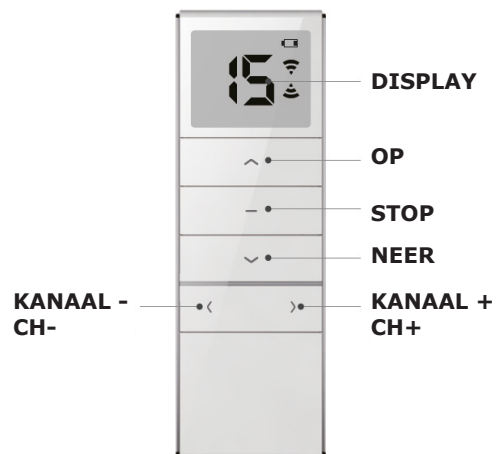
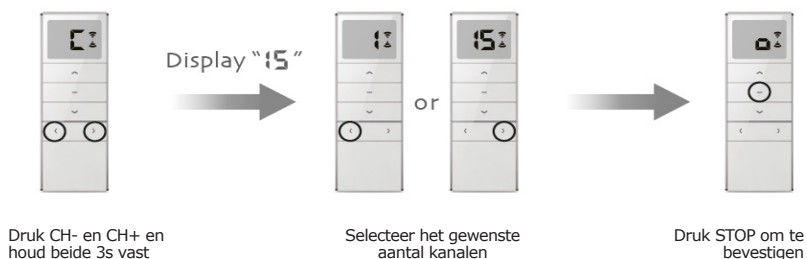
Afvalverwijdering

Dit product bestaat uit verschillende onderdelen die op hun beurt vervuilende stoffen zouden kunnen bevatten. Laat ze niet in het milieu achter!

Win informatie in over systemen van recyclage of afvalverwerking voor dit product en houd je daarbij aan de wettelijke bepalingen zoals die op de plaats van gebruik van kracht zijn.

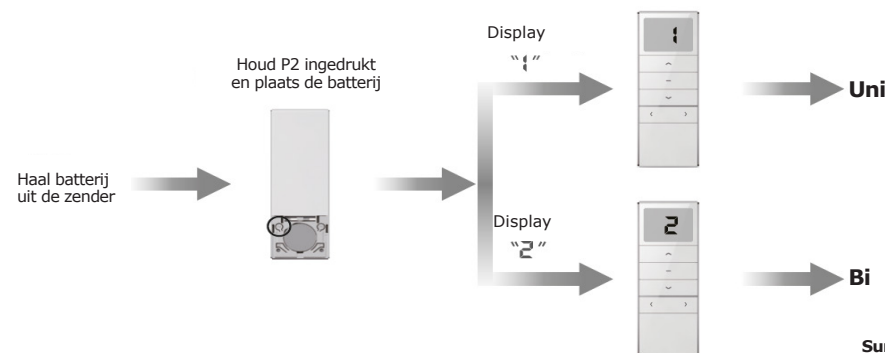
**EG-Conformiteitsverklaring**

Zie webpagina www.entrya.com/ce

Omschrijving**Aantal kanalen instellen****Uni-directionele / Bi-directionele modus instellen**

Opmerking:
De fabrieksinstelling is bi-directionele modus, herhaal dezelfde handeling om de modus telkens te wisselen.

Belangrijk:
Gebruik uni-directionele modus voor Suno toestellen.
Bi-directionele modus werkt enkel bij Suno+ toestellen.



Caractéristiques techniques

Batterie	3V (CR2450)
Puissance d'émission max.	10 mW
Fréquence radio	433.92 MHz
Portée	Intérieur: max. 35 M Extérieur: max. 200 M
Dimensions	130 x 43 x 10 mm
Température de fonctionnement	-10°C ~50°C

Description

Émetteur manuel SUNO sans fil pour les récepteurs radio SUNO pour la commande d'un volet roulant électrique.

Règles de sécurité

- Ce mode d'emploi doit être lu, compris et respecté par la personne qui utilise ou entretient l'émetteur.
- N'utilisez que des pièces de rechange et des accessoires d'origine.
- L'utilisateur doit être informé que si les systèmes sont commandés à distance, où il y a un risque d'accident, cela ne peut se faire qu'avec une vue directe sur le système.
- L'émetteur ne peut être utilisé que si le mouvement du volet roulant est visible et qu'il n'y a pas de personnes ou d'objets dans la zone de mouvement.
- Si la tension de la pile descend en dessous de 2,6 V, la pile doit être remplacée.
- N'utilisez que le type de pile approprié.

Garantie

L'émetteur Entrya Suno T15+ est couvert par une garantie de deux ans contre les défauts de fabrication. L'usure normale, comme par exemple la décoloration due à la lumière du soleil, n'est pas couverte par la garantie. La garantie est entièrement conforme aux dispositions légales. Veuillez contacter votre revendeur pour toute demande de garantie. Les réclamations au titre de la garantie concernent exclusivement le pays dans lequel l'émetteur a été vendu.

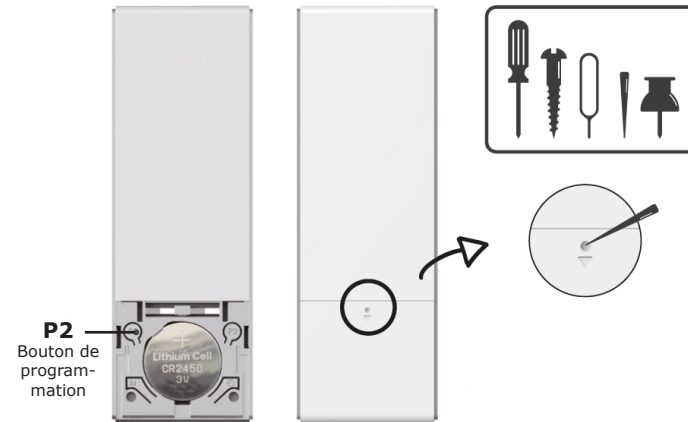
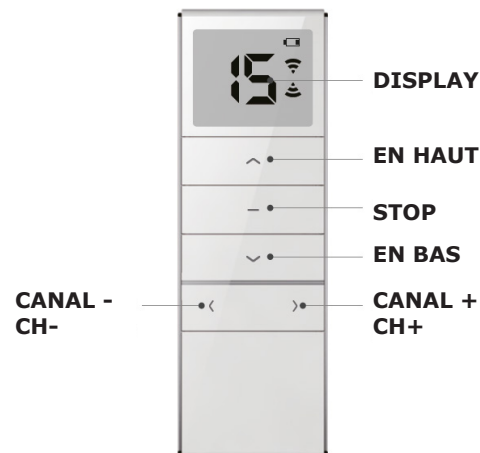
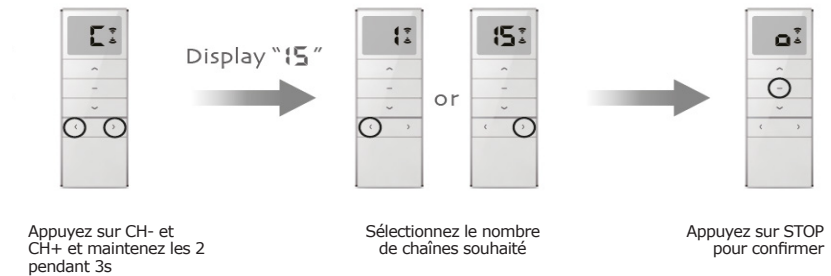
Si vous avez besoin de notre service clientèle, de pièces détachées ou d'accessoires, veuillez contacter votre distributeur.

Élimination des déchets

Ce produit est composé de plusieurs éléments qui peuvent à leur tour contenir des polluants. Ne les laissez pas dans l'environnement! Renseignez-vous sur les systèmes de recyclage ou d'élimination des déchets pour ce produit, conformément aux dispositions légales en vigueur sur le lieu d'utilisation.

**Déclaration de conformité CE**

Voir la page web www.entrya.com/ce

Description**Réglage du nombre de canaux****Réglage du mode unidirectionnel / bidirectionnel**

Note:
Le réglage d'usine est le mode bidirectionnel, répétez la même opération pour changer le mode à chaque fois.

Important:
Utilisez le mode unidirectionnel pour les appareils Suno.
Le mode bidirectionnel ne fonctionne que pour les appareils Suno+.

