

## NL Suno RW2 - Ontvanger 2 kanalen

### Technische gegevens

Ontvangstfrequentie	433,92 MHz
Geheugencapaciteit	20
Aansluitspanning	230 Vac / 50 Hz
Schakelvermogen (max.)	300 W
Geschikt voor motoren tot	50 Nm
Schakeltijd	continu of Puls-bediening
Omgevingstemperatuur	-20 ... +55 °C
Afmetingen	80 x 80 x 50 mm
Beschermingsgraad	IP30



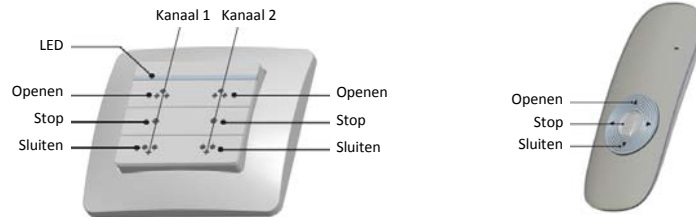
### Functiebeschrijving

Inbouw ontvanger voor het bedienen van één of twee automatische rolluiken of jaloezieën. De bediening gebeurt met de drukknoppen op de ontvanger of met daarvoor bestemde hand- en wandzenders. Uw leverancier kan u informeren welke afstandsbedieningen geschikt zijn. Het toestel beschikt over een puls-functie voor het bedienen van jaloezieën.

### Veiligheidsvoorschriften

- Deze montage- en gebruiksaanwijzing dient door de persoon, die het toestel instellen, gebruiken of onderhouden, gelezen, begrepen en in acht genomen te worden.
- Vóór werkzaamheden aan het rolluik of het raam het toestel spanningsvrij maken en beveiligen tegen opnieuw inschakelen.
- Nooit een beschadigd toestel in gebruik nemen. Alleen originele reserveonderdelen, toebehoren en bevestigingsmaterialen gebruiken.
- Het toestel mag alleen gebruikt worden bij installaties, waarbij er geen gevaar voor ongevallen bestaat.
- Het toestel buiten het bereik van kinderen monteren.
- Het toestel niet gebruiken bij zend technisch gevoelige plaatsen of installaties (bijv. vliegvelden, ziekenhuizen).
- Het toestel niet installeren op plaatsen met vocht, damp, hoge luchtvochtigheid, stof, directe zoninstraling of soortgelijke omstandigheden.

### Omschrijving

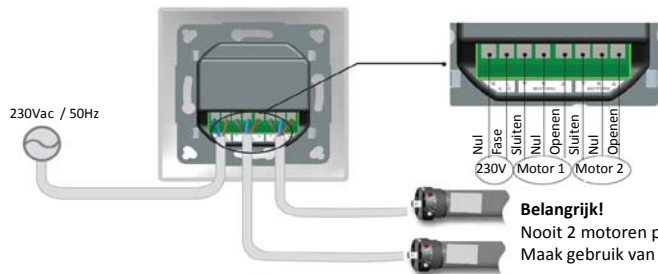


### Montage

Het toestel moet minimaal 150 cm boven de vloer en 30 cm onder het plafond worden gemonteerd. Respecteer ook een minimale afstand van 20 cm tussen verschillende toestellen.

Het toestel is geschikt voor inbouw in een standaard EU-inbouwdoos met schroefbevestiging. Vervolledig eerst de elektrische aansluitingen, monteer het toestel daarna m.b.v. schroefjes in de inbouwdoos.

### Elektrische aansluiting

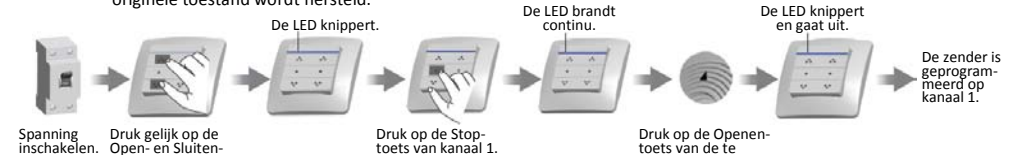


### Normaal gebruik

Gebruik de drukknoppen Openen en Sluiten om het rolluik te bedienen. Druk op Stop om het rolluik te stoppen. Als de ontvanger is ingesteld op puls-bediening: druk kort (<2 sec.) op de drukknoppen Openen en Sluiten om de jaloezieën bij te stellen, druk lang (> 2 sec.) om de jaloezieën te bedienen tot de eindpositie.

### Zenders programmeren

**Belangrijk:** als de tijd tussen de verschillende handelingen groter is dan 10 seconden wordt de programmering gestopt en de originele toestand wordt hersteld.



**Opmerking:** maak gebruik van de toetsen van kanaal 2 voor het programmeren van zenders op kanaal 2 van de ontvanger.

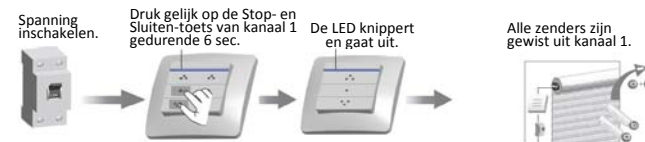
### Eén zender wissen

**Belangrijk:** als de tijd tussen de verschillende handelingen groter is dan 10 seconden wordt de programmering gestopt en de originele toestand wordt hersteld.



**Opmerking:** maak gebruik van de toetsen van kanaal 2 voor het wissen van een zender uit kanaal 2 van de ontvanger.

### Alle zenders wissen



**Opmerking:** maak gebruik van de toetsen van kanaal 2 voor het wissen van alle zenders uit kanaal 2 van de ontvanger.

### Puls-bediening activeren of deactiveren



**Opmerking:** maak gebruik van de toetsen van kanaal 2 voor het instellen van puls-bediening op kanaal 2.

### Garantie

De garantie is geheel volgens de wettelijke bepalingen. Neem voor eventuele garantieaanspraken contact op met uw dealer. De garantieaanspraken hebben uitsluitend betrekking op het land waarin de handzender werd verkocht. Indien u onze klantenservice, reserveonderdelen of toebehoren nodig heeft, kunt u contact opnemen met uw dealer.

### Afvalverwijdering

Dit product bestaat uit verschillende onderdelen die op hun beurt vervuilende stoffen zouden kunnen bevatten. Laat ze niet in het milieu achter! Win informatie in over systemen van recycling of afvalverwerking voor dit product en houdt u daarbij aan de wettelijke bepalingen zoals die op de plaats van gebruik van kracht zijn.



### EG-Conformiteitsverklaring

Zie webpagina [www.entrya.eu](http://www.entrya.eu)

## F Suno RW2 - Récepteur 2 canaux

### Caractéristiques techniques

Fréquence radio	433,92 MHz
Capacité de la mémoire	20
Alimentation	230 Vac / 50 Hz
Puissance de commutation (max.)	300 W
Convient pour les moteurs jusqu'à	50 Nm
Température ambiante	-20 ... +55 °C
Dimensions	80 x 80 x 50mm
Indice de protection	IP30



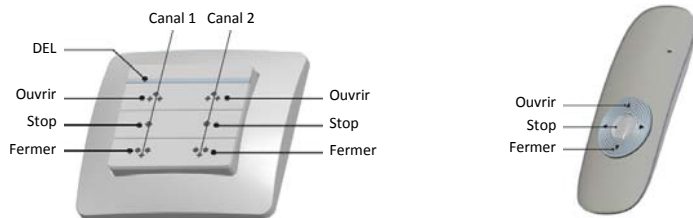
### Description

Récepteur à encastrer pour la commande d'un ou de deux volets ou stores automatiques. La commande se fait avec les boutons-poussoirs sur le récepteur ou avec des émetteurs à main et muraux conçus dans ce but. Votre fournisseur peut vous communiquer quelles télécommandes conviennent à cette fin. L'appareil dispose d'une fonction à impulsions pour la commande de stores.

### Consignes de sécurité

- Cette notice de montage et d'utilisation doit être lue, comprise et suivie par la personne qui monte, utilise et entretient le système.
- Utiliser exclusivement des pièces détachées, des accessoires et des éléments de fixation de la marque du fabricant.
- L'utilisateur doit savoir que si l'appareil doit être utilisé pour des installations présentant des risques d'accidents, il doit impérativement garder un contact visuel direct.
- Il ne faut pas utiliser l'émetteur portable que si le mouvement de la volet ou les stores est visible et que personne, ni aucun objet ne se trouve dans la zone de mouvement.
- Conserver l'émetteur portable hors de portée des enfants ou des animaux.
- Ne pas l'utiliser dans des lieux ou au voisinage d'installations sensibles aux perturbations radioélectriques (p. ex. avions, hôpitaux).
- Ne pas le stocker ou l'utiliser dans un environnement humide, en présence de vapeur, d'une forte humidité de l'air, de poussière, sous une exposition directe au soleil ou dans d'autres conditions similaires.

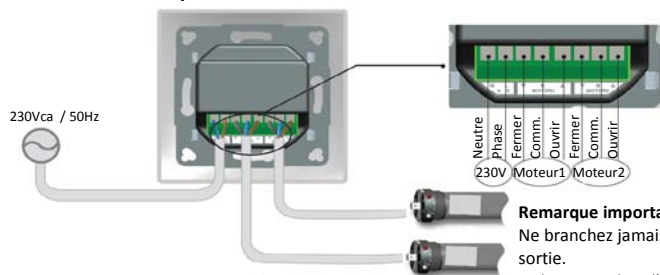
### Description



### Montage

L'appareil doit être monté à minimum 150 cm au-dessus du sol et 30 cm sous le plafond. Respectez également un écart minimal de 20 cm entre différents appareils. L'appareil convient pour être encastré dans une boîte encastrée EU standard avec fixation par vis. Complétez d'abord les connexions électriques et montez ensuite l'appareil dans la boîte encastrée à l'aide de petites vis.

### Raccordement électrique



#### Remarque importante !

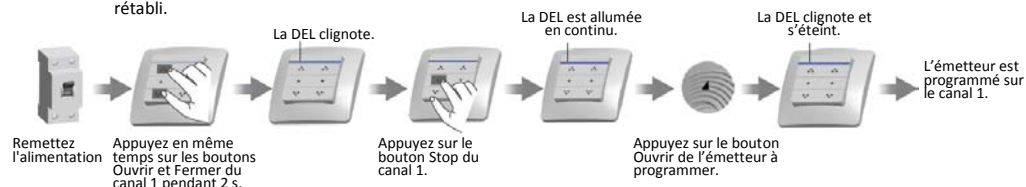
Ne branchez jamais 2 moteurs en parallèle sur une même sortie.  
Utilisez un relais d'isolement.

### Utilisation normale

Utilisez les boutons-poussoirs Ouvrir et Fermer pour commander le volet. Appuyez sur Stop pour arrêter le volet. Si le récepteur est réglé sur la commande par impulsions : appuyez brièvement (< 2 s) sur les boutons-poussoirs Ouvrir et Fermer pour ajuster les stores, appuyez pendant plus longtemps (> 2 s) pour amener les stores jusqu'à leur position finale.

### Programmation des émetteurs

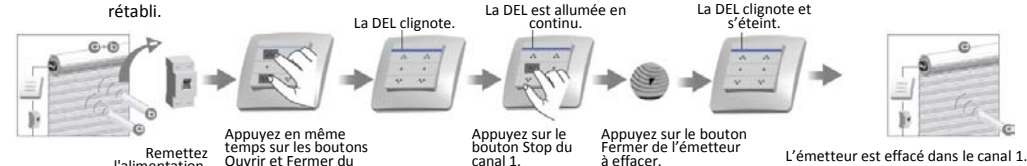
Important : si le délai entre les différentes étapes dépasse 10 secondes, la programmation est interrompue et l'état d'origine est rétabli.



Remarque : utilisez les boutons du canal 2 pour programmer les émetteurs sur le canal 2 du récepteur.

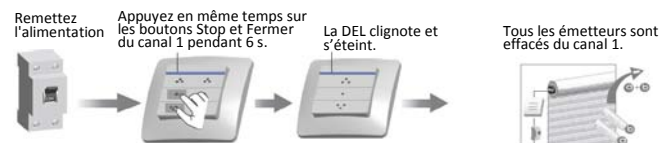
### Effacement d'un émetteur

Important : si le délai entre les différentes étapes dépasse 10 secondes, la programmation est interrompue et l'état d'origine est rétabli.



Remarque : utilisez les boutons du canal 2 pour effacer tous les émetteurs du canal 2 du récepteur.

### Effacement de tous les émetteurs



Remarque : utilisez les boutons du canal 2 pour effacer tous les émetteurs du canal 2 du récepteur.

### Activation ou désactivation de la commande par impulsions



Remarque : utilisez les boutons du canal 2 pour ajuster la commande par impulsions sur le canal 2.

### Garantie

La garantie est conforme à la législation. Adressez-vous à votre revendeur spécialisé dans le cas d'une demande éventuelle. Le droit de garantie n'est valable que dans le pays où le produit a été acheté. Si vous avez besoin d'un service après-vente, de pièces de rechange ou d'accessoires, adressez-vous à votre revendeur spécialisé.

### Rebut

Respecter la réglementation locale. Ce produit est constitué des différentes parties, qui peuvent contenir des polluants. Ne les laissez pas dans l'environnement! Informez-vous sur des systèmes de recyclage.

### Déclaration CE du fabricant

Voir site Internet [www.entrya.eu](http://www.entrya.eu)

