

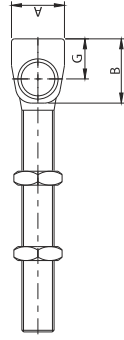
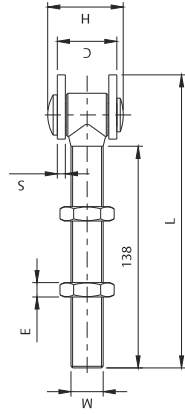
Art. 150-18



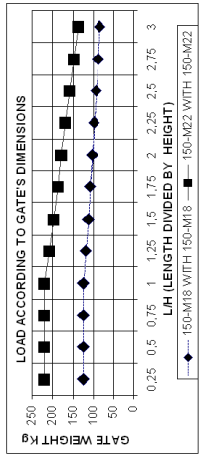
Comunello®

UNI/EN ISO9001 - UNI/EN ISO14000
 © 2009 - Fratelli Comunello Spa - All rights reserved
 Via Casolda, 64 - 36027 Resa (VI) - Italy

11/09 Rev.01



| Art. | Code | A | B | C | E | G | H | L | M | S |
|---------|-------------|----|-----|----|------|----|----|-----|-----|---|
| 150-M18 | 1089005.001 | 33 | 40 | 39 | 9 | 25 | 49 | 185 | M18 | 6 |
| 150-M22 | 1089010.001 | 40 | 47 | 35 | 10 | 27 | 64 | 187 | M22 | 8 |
| | | 32 | 220 | 10 | 7,60 | | | | | |



ITA

IMPIEGO: Cardine per cancelli battenti in acciaio.
TIPO: Cardine con ali a barra lunga filettata.
FISSAGGIO: A fissare con foro passante su pilastro in acciaio.
MATERIALE: Acciaio Zincato elettroliticamente.
RICICLO: Smaltire come materiale ferroso secondo le leggi vigenti nel paese di installazione.
PARTI SOGGETTE AD USURA: Perni, testa del corpo.
AVVERTENZE: Il costruttore si riserva di modificare senza preavviso le caratteristiche del prodotto secondo le proprie esigenze. Il costruttore non risponde di modifiche anche parziali del prodotto e le prestazioni dichiarate sono valide solo se si seguono le modalità di installazione eseguite da personale qualificato.

| CARATTERISTICHE TECNICHE | | 150-M22 |
|--|-------------------------------|------------------------------------|
| PESO PEZZO | 150-M18 | 0,48 Kg |
| PORTATA L/H=1 | 125 Kg (coppia di 150-M18) | 220 Kg (coppia di 150-M22) |
| CATEGORIA MANTENIMENTI | | |
| CASA PRIVATA | AZIENDA | CONDIVISIONE |
| 1 ANNO* | 6 MESI* | > 20 UNITÀ > 20 UNITÀ 3 MESI |
| *Lo schema riportato è relativo ad un ambiente di lavoro normale (non ambiente marino o particolarmente aggressivo). | | |

FRA

UTILISATION: Gond pour portails à battants en acier.
TYPE: Type à barre longue fileté.
FIXAGE: A fixer avec trou passant sur pilier en acier.
MATIERE: Acier Zingué électrolytiquement.
RECYCLAGE: Eliminer comme matériel ferreux selon les lois en vigueur dans le pays d'installation.
PARTIES SUJETTES A USURE: Axe, tête du corps.
AVERTISSEMENT: Le constructeur se réserve le droit de modifier sans préavis les caractéristiques du produit selon ses propres exigences. Le constructeur ne répond pas des modifications même partielles du produit et les performances déclarées ne sont valables que si l'on respecte les modalités d'installation effectuées par du personnel qualifié.

| CARACTERISTIQUES TECHNIQUES | | 150-M22 |
|---|------------------------------|------------------------------|
| Poids pièce | 150-M18 | 0,48 kg |
| Portée L/H=1 | 125 kg (paire de 150-M18) | 220 kg (paire de 150-M22) |
| FREQUENCE ENTRETIENS | | |
| Maison Particulier | Entreprise | Defect |
| 1 AN* | 6 MOIS* | 6 MOIS* |
| * Le schéma se rapporte à un milieu de travail normal (pas un milieu marin ni particulièrement agressif). | | |

DE

GEBRAUCH: Angel für Flügeltore aus Stahl.
TYPE: Angel mit Flügeln und länger Gewindestange.
ANBRINGUNG: Mit durchgehender Bohrung am Stahlpfosten befestigen.
WERKSTOFF: Elektrolytisch verzinkter Stahl.
RECYCLING: Entsorgung als Eisenschrott nach Vorgabe der am Installationsort geltenden Gesetzgebung.
VERSCHLEISSTEILE: Zapfen, Gehäusekopf.
WICHTIGE HINWEISE: Der Hersteller behält sich das Recht vor, die Produktionskennzeichen nach seinem Dafürhalten ohne Vorankündigung zu ändern. Der Hersteller haftet nicht für die am Produkt durchgeführten Änderungen. Die angegebenen Leistungen haben nur dann Gültigkeit, wenn die Installation von qualifiziertem Fachpersonal ausgeführt worden ist.

| TECHNISCHE DATEN | | 150-M22 |
|---|--------------------------|--------------------------|
| STÜCKGEWICHT | 150-M18 | 0,76 kg |
| TRAGFÄHIGKEIT L/H=1 | 125 kg (Paar 150-M18) | 220 kg (Paar 150-M22) |
| WARTUNGSPLAN | | |
| WOHNHAUS | FIRMA | WOHNHAUS |
| 1 JAHR* | 1 JAHR* | < 20 WOHNUNGEN |
| * Die Angaben beziehen sich auf einen Standort mit normaler Belastung (nicht in der Nähe von Schwasser oder mit besonders aggressiven Bedingungen). | | |

RU

ПРИМЕНЕНИЕ: Петля для распашных ворот из стали.
ТИП: Петля с прутковыми крыльями длинной резьбы.
КРЕПЛЕНИЕ: Закрепить при помощи проходного отверстия на стальной стойке.
МАТЕРИАЛ: Оцинкованная электролитическим способом сталь.
ПЕРЕБОТКА: Переобработка, как железный материал на основе действующего законодательства страны, где производится монтаж.
ДЕТАЛИ, ПОДВЕРЖЕННЫЕ ИЗНОСУ: палец, головка корпуса.
ПРЕДУПРЕЖДЕНИЯ: Производитель, при возникновении необходимости, оставляет за собой право изменять характеристики изделия без предварительного уведомления. Производитель не несет ответственность за внесение полных или частичных изменений в конструкцию изделия, действительными считаются только те действия, которые были выполнены квалифицированным персоналом и в соответствии с установленными правилами монтажа.

| TECHNISCHE KARAKTERISTIKEN | | 150-M22 |
|--|--------------------------|--------------------------|
| BES | 150-M18 | 0,76 kg |
| 1 EENHEID | 0,48 kg | 220 kg |
| DRAGVERMÖGEN L/H=1 | 125 kg (paar 150-M18) | 220 kg (paar 150-M22) |
| PERIODENTECHNISCHE WARTING | | |
| WONING | WONING | WONING |
| 1 JAAR* | 1 JAAR* | < 20 WOONINGEN |
| * De gegevens betreffen zich op een standaard locatie met normale belasting (niet in de buurt van zee of met bijzonder agressieve omstandigheden). | | |

ESP

USO: Quicio para cancelas batientes de acero.
TIPO: Quicio con alas a barra larga fileteada.
FIJACIÓN: A fijar con agujero pasador sobre pilar de acero.
MATERIAL: Acero Galvanizado por electrolisis.
RECICLAJE: Eliminar como material de hierro según las leyes vigentes en el país donde se instala.
PARTES SUJETAS A DESGASTE: Perno, cabeza del cuerpo.
ADVERTENCIAS: El fabricante se reserva el derecho de modificar sin preaviso las características del producto según sus propias exigencias. El fabricante no responde por modificaciones, inclusive parciales del producto y las prestaciones declaradas son válidas sólo si se siguen las modalidades de instalación realizadas por personal cualificado.

| CARACTERÍSTICAS TÉCNICAS | | 150-M22 |
|---|----------------------------|---|
| PESO PIEZA | 150-M18 | 0,48 kg |
| RESISTENCIA UTIL L/H=1 | 125 kg (par de 150-M18) | 220 kg (par de 150-M22) |
| CATEGORÍA MANTENIMIENTOS | | |
| CASA PARTICULAR | EMPRESA | INMOBILIEN EN CONDOMINIO |
| 1 AÑO* | 6 MESES* | < 20 UNIDADES > 20 UNIDADES 3 MESES |
| *El presente esquema es relativo a un ambiente normal de trabajo (no ambiente marino o especialmente agresivo). | | |

EN

USE: Pivot for side-hung gates in steel.
TYPE: Pivot with leaves, long threaded bar.
FIXING: For fixing with through hole to steel post.
MATERIAL: Electro galvanised steel.
RECYCLING: Disposal as ferrous material in accordance with the current laws in the country of installation.
PARTS SUBJECT TO WEAR: Pin, head of body.
IMPORTANT: The manufacturer reserves the right to modify the characteristics of the product as required without notice. The manufacturer declines any liability for even partial modifications to the product, and the declared performance values are valid only if the installation procedures are carried out by qualified personnel.

| TECHNICAL CHARACTERISTICS | | 150-M22 |
|--|-----------------------------|--------------------------------------|
| WEIGHT OF PART | 150-M18 | 0,48 kg |
| LOAD-BEARING CAPACITY L/H=1 | 125 kg (pair of 150-M18) | 220 kg (pair of 150-M22) |
| MAINTENANCE FREQUENCY | | |
| PRIVATE HOME | BUSINESS | WAREHOUSE |
| 1 YEAR* | 6 MONTHS* | < 20 UNITS > 20 UNITS 3 MONTHS |
| *The scheme refers to a normal workplace (not marine or particularly aggressive environments). | | |

Tutte le fotografie, i disegni tecnici e le relative specifiche devono intendersi quali proprietà intellettuale della società di cui sono i diritti di Fratelli Comunello Spa. Tutti gli utilizzi non espressamente autorizzati saranno perseguiti giuridicamente. Criteri e modalità di approvvigionamento e di installazione sono di proprietà di Fratelli Comunello Spa e sono protetti da copyright. All uses not expressly authorized will be legally prosecuted. Product specifications belong to Fratelli Comunello Spa and they are protected by rules of copyright.

