

Montagehandleiding Meerpuntssluiting 4913 of 4915 cilinderbediening 4916 krukbediening

Nemef®

nemef.nl

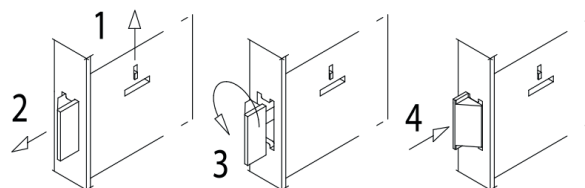


Montagetips

- Voor een efficiënte en foutloze montage adviseren wij gebruik te maken van freesapparatuur. Voor montage met behulp van boor en beitel zie www.nemef.nl
- Gebruik houtschroeven van A-kwaliteit, zoals van Heco, ABC of Spax.
- Alle schroeven voorboren met een boor kleiner dan de kerndiameter van de schroef en minimaal de halve schroeflengte diep.
- Alle schroeven niet meer dan handvast aandraaien.
- Gaten voor veiligheidsbeslag bij voorkeur van twee zijden boren om beschadiging van het deurblad te voorkomen.

Montagestappen

1. Controleer of de stand van de dagschoot overeenkomt met de draairichting van de deur. De dagschoot zo nodig omkeren volgens onderstaande figuur.





2. Houd zoals in figuur 1 het slot tegen de sluitkant van de deur met het kruk gat op 1050 mm vanaf de onderzijde deur. Houd hierbij rekening met de schuine zijde van de deur (figuur 2).
3. Teken boven- en onderzijde van de slotkasten en de voorplaat af.
4. Teken kruk- en cilindergat af.

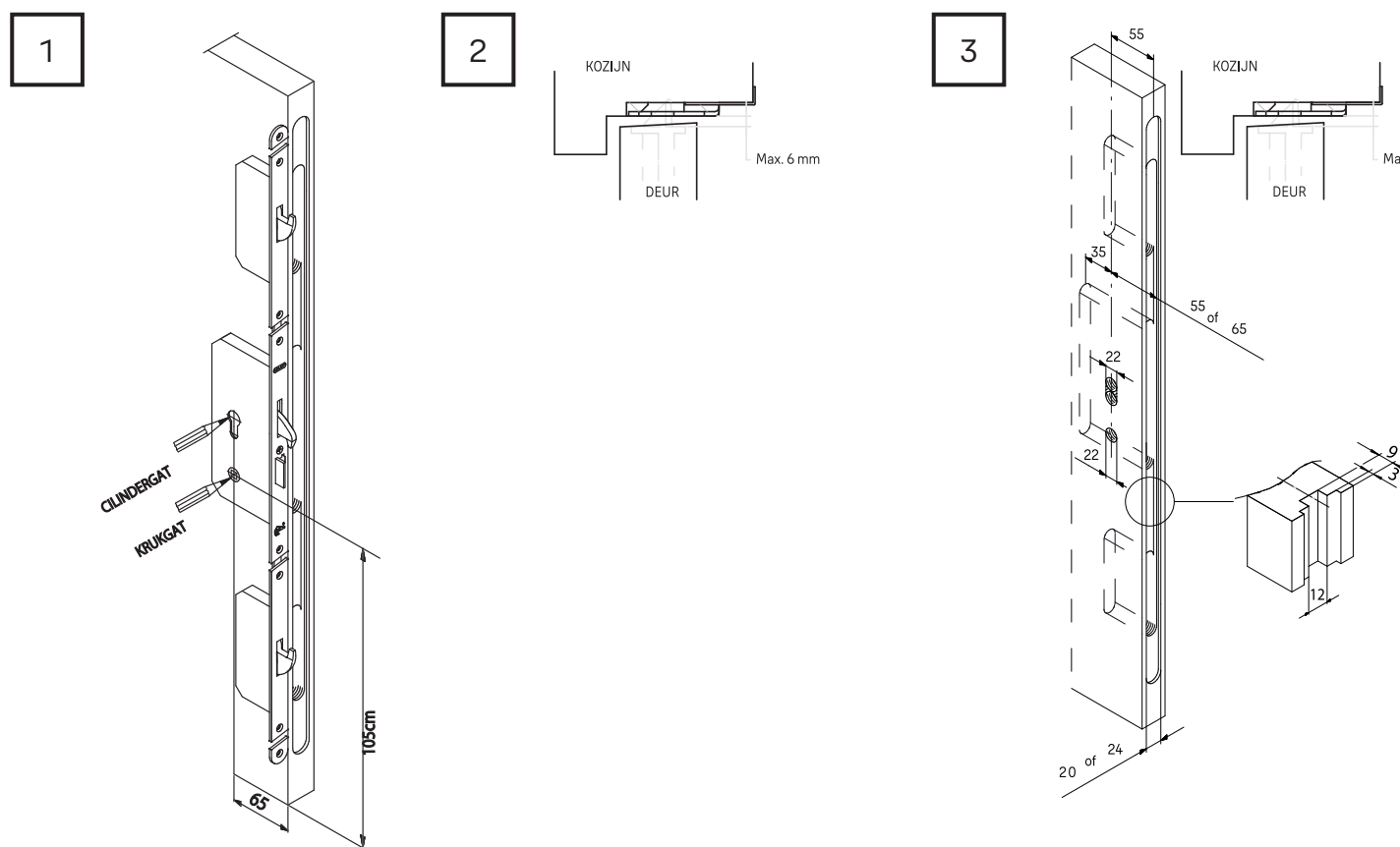
Part of  Yale

5. Maak uitsparingen voor de slotkasten, de voorplaat en de bedieningsstaven volgens figuur 3 en tabel 1.
6. Boor kruk- en cilindergat volgens figuur 3.
7. Holle ruimtes schoonmaken. Plaats het slot in de deur. Slot moet moeiteloos passen. Zet het slot zo nodig met 1 korte schroef tijdelijk vast. Boor de overige schroefgaten voor.
8. Plaats cilinder en eventueel de krukstift tijdelijk en plaats hierop het binnenschild van het veiligheidsbeslag afwisselend tegen beide zijden van de deur. Teken de schroefgaten af.
9. Verwijder het slot uit de deur en boor de schroefgaten van het veiligheidsbeslag volgens het bijbehorende montagevoorschrift. Absoluut niet door het slot boren!
10. Holle ruimtes schoonmaken, bij voorkeur met grondverf behandelen en goed laten drogen.

11. Plaats het slot terug en zet het slot vast met de in onderstaande tabel genoemde houtschroeven.

Inbraakwerendheidsklasse	Houtsoort deur	Houtschroeven t.b.v. slot (minimaal)
 2 SKH 98-8	loofhout	4 x 40 mm
	naaldhout	
 3 SKH 98-8	loofhout	

12. Plaats de veiligheidscilinder in het slot. Draai de cilinderschroef van de juiste lengte (zie productmatrix) via de voorplaat een paar slagen in de cilinder.
13. Monteer veiligheidsbeslag volgens montagevoorschrift. Let op: de cilinder mag aan de buitenzijde niet verder dan 3 mm uit het veiligheidsbeslag steken. Draai de cilinderschroef vast.
14. Besteed aandacht aan de positionering van de sluitplaten ten opzichte van het slot, zowel in hoogte, breedte als in diepte. Monteer de bijbehorende sluitplaten (zie productmatrix) volgens het bijbehorende montagevoorschrift en figuur 2.



Toepassing

Deuren en Kozijnen

- Nemef meerpuntssluitingen toepassen in houten deuren.
- Beveiligen van deuren is pas zinvol wanneer ook deur en kozijn van voldoende kwaliteit zijn.
- Zorg ervoor dat de uitsparingen voor de bijzetsloten niet in de houtverbindingen van de deur uitkomen. Dit verzwakt uw deur. De sloten zijn daartoe leverbaar in diverse lengtes.
- Nemef meerpuntssluitingen zijn in staat enige deurvervorming op te vangen. Langdurig aanlopen van de bijzetsluitpunten in de sluitplaten beïnvloedt de levensduur echter nadelig.

Bijpassende producten

- Nemef meerpuntssluitingen toepassen in combinatie met veiligheidssluitplaten (zie productmatrix), veiligheidsscharnieren/ paumelles, veiligheidsbeslag en veiligheidscilinder van gelijkwaardige SKG® kwaliteit.
- Artikel 4916 toepassen met deurbeslag met aan beide zijden een deurbeslag die zowel omhoog als omlaag bewogen moet kunnen worden.
- Om storingen te voorkomen adviseren wij geen gebruik te maken van een anti-inbraakstrip.
- Tijdens de bouw adviseren wij het gebruik van bouwsleutels tot een minimum te beperken. Gebruik hiervoor Nemef BS 110.

Productmatrix

Meerpuntssluiting	Hoofdsluitkom en sluitplaat	Bijzetsluitkom 2x	Of sluitgarnituur compleet	Bevestigingsmateriaal	Cilinderschroef lengte
4913 4915 4916	VS 5002 U 35-50 of VS 5002 U 50-60	VS 5105 of VS 5005	VPM 5012	3 st. 4,5 x 40 mm* 2 st. 4,5 x 50 mm*	70 - 80 mm

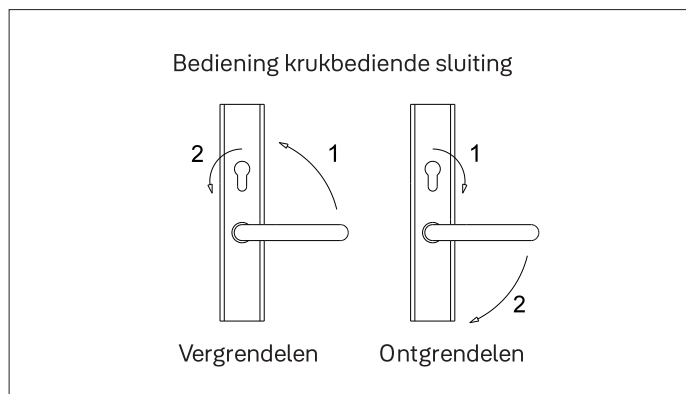
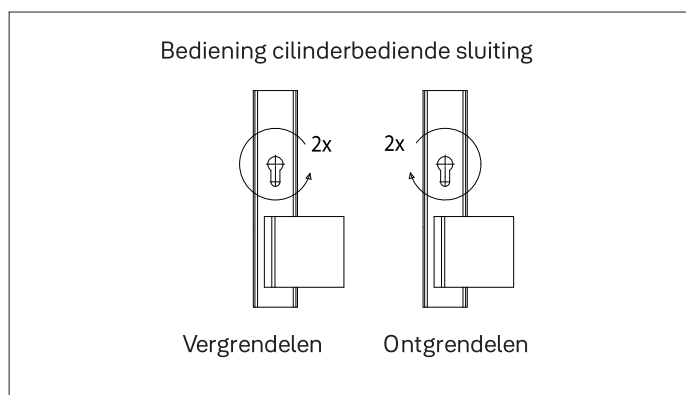
* SKH gecertificeerd

Keurmerken

- Dit product is getest op duurzaamheid, corrosiewerendheid en inbraakwerendheid en wordt voortdurend gecontroleerd volgens BRL3104 door SKG.
- Mits toegepast zoals in deze handleiding omschreven, is dit product geschikt voor toepassing binnen het bouwbesluit (inbraakwerendheidsklasse 2 volgens NEN 5096) en voor toepassing binnen het Politiekeurmerk Veilig Wonen Bestaande bouw en Nieuwbouw.
- Dit product is tevens geschikt voor inbraakwerendheidsklasse 3 van NEN 5096. In SKH publicatie 98-08 staan nadere voorschriften vermeld voor de houtverwerking ten behoeven van inbraakwerendheidsklasse 2 en 3.
- Dit product met een doornmaat van 65 mm is tevens geschikt voor toepassing binnen Woonkeur.

- Houd het slot schoon en vermijd contact met houtsnippers, zand en vuil en verfstof
- Gebruik alleen geadviseerde onderdelen en werk volgens de aangegeven methode
- Boor niet door het slot
- Slot niet overschilderen
- Oppervlakken niet beschadigen
- Slot niet openen
- Gebruik geen olie als smeermiddel, dit verdunt het aanwezige vet in het slot
- Oefen geen hoge krachten uit op het slot. Controleer zo nodig de werking van het slot bij geopende deur.
- Neem voor vragen en opmerkingen over dit product contact op met uw leverancier.
- Zie voor uitgebreide garantievoorwaarden www.nemef.nl

Gebruik en onderhoud



Onderhoud

Reinig contactvlakken van de sluitpunten en de sluitplaten regelmatig en smeer ze met zuurvrije Vaseline of een slotspray zoals Nemef SNEL.

Ga voor een uitgebreid overzicht van onze handleidingen naar:
www.assaabloy.com/nl/nl/service/downloads/manuals

Part of **Yale**