

ExternalAntenna gebruikershandleiding

Bijgewerkt op september 18, 2025



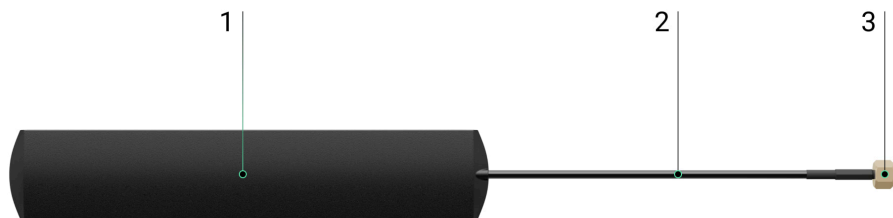
ExternalAntenna is een antenne voor LTE of radiocommunicatie.

ExternalAntenna is een accessoire en kan niet worden toegevoegd of bediend via de Ajax-apps.

[ExternalAntenna kopen](#)

[Hub BP Jeweller kopen](#)

Functionele elementen



1. Antenne.
2. Coaxkabel.
3. Mannelijke SMA-connector.

Compatibele hubs

Een compatibele Ajax-hub is nodig om de antenne te laten werken.

Het apparaat is compatibel met:

- Hub BP Jeweller



ExternalAntenna is apart verkrijgbaar.

Werkingsprincipe

ExternalAntenna verbetert de communicatie tussen de hub en aangesloten apparaten of mobiele netwerken. Dit helpt bij het installeren van de hub in een kluis, een ruimte van gewapend beton of andere plaatsen waar obstakels het signaal kunnen belemmeren. De antenne kan worden aangesloten op de vereiste aansluitingen van Jeweller, Wings of andere mobiele connectoren.

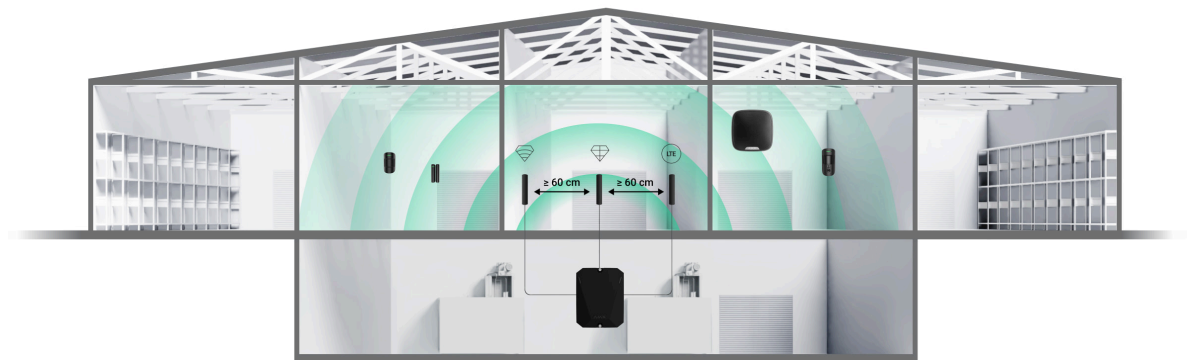


Voor betrouwbare radiocommunicatie moet ExternalAntenna worden aangesloten op de aansluitingen voor de Wings- en Jeweller-kanalen. Bij aansluiting op slechts één kanaal kan een goede werking niet worden gegarandeerd.

Selectie van de installatieplaats

Bij de keuze waar u de antenne wilt installeren, moet u rekening houden met welke factoren van invloed zijn op de werking:

- De signaalsterkte van het gekozen communicatiekanaal (Jeweller, Wings of mobiel).
- De afstand tussen de antenne en de hub. Als je twee of meer antennes gebruikt, moet de afstand tussen de antennes minstens 60 cm bedragen.
- Obstakels die het radiosignaal beïnvloeden: muren, plafonds, grote voorwerpen in de ruimte.



Volg bij het ontwerpen van een Ajax-systeem altijd de plaatsingsadviezen. Het beveiligingssysteem moet ontworpen en geïnstalleerd worden door specialisten. Een lijst met erkende Ajax-partners is [hier beschikbaar](#).

Waar kan de antenne niet worden geïnstalleerd

1. In gebouwen met een temperatuur en luchtvochtigheid buiten de toegestane grenzen. Dit kan leiden tot schade aan de antenne.
2. Op een plaats met een laag signaalniveau. Dit kan leiden tot verbindingsverlies.
3. Op plaatsen in de buurt van metalen voorwerpen en spiegels. Objecten van geleidende materialen kunnen het signaal van de antenne afschermen.

De installatie voorbereiden

Controleer het volgende voordat u de externe antenne installeert:

- De hub is compatibel met **ExternalAntenna**.
- De hub heeft een stabiele signaalsterkte van 2-3 streepjes met een mobiel netwerk op de plaats van installatie.
- Er is een stabiele signaalsterkte van 2-3 streepjes met alle toegevoegde apparaten op de plaats van installatie.
- De lengte van de kabel tussen de hub en de plaats van installatie is voldoende.

Kabelmanagement

Als u kabels gaat leggen, raadpleeg dan de elektrische en brandveiligheidsvoorschriften in uw regio. Volg deze normen en voorschriften zorgvuldig op. Tips voor de plaatsing van de kabels zijn in [dit artikel](#) te lezen.

Kabels leggen

We raden aan dat u het stuk [Selectie van de installatieplaats](#) goed doorleest voordat u iets gaat installeren. Wijk niet af van het

systeemproject. Als u de basisinstallatievoorschriften en de aanbevelingen van deze handleiding niet naleeft, kan dit leiden tot een foutieve werking van de apparaten.

Meer informatie

Installatie

Zorg, voor de installatie, dat u de optimale locatie voor het apparaat heeft gekozen en dat deze voldoet aan de eisen van deze handleiding.



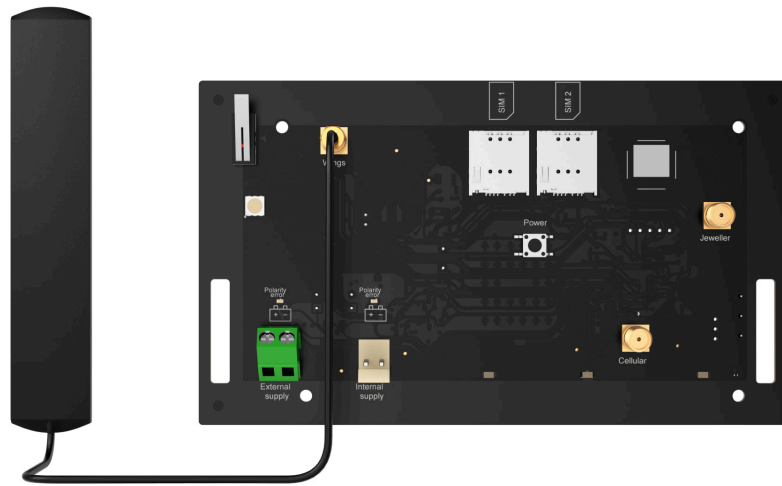
Alleen een professionele elektricien mag het apparaat installeren.

De ExternalAntenna installeren



Lees voordat u de antenne installeert de handleiding van de betreffende hub. Controleer voordat u met de installatie begint dat de hub niet van stroom wordt voorzien.


1. Verwijder het voorpaneel van de hub.
2. Identificeer de aansluitingen van Jeweller, Wings of de mobiele connectoren op het paneel.
3. Verwijder de isolatiekap van de juiste connector.
4. Sluit de mannelijke SMA-connector van de antenne aan op de vrouwelijke SMA-connector op het paneel.

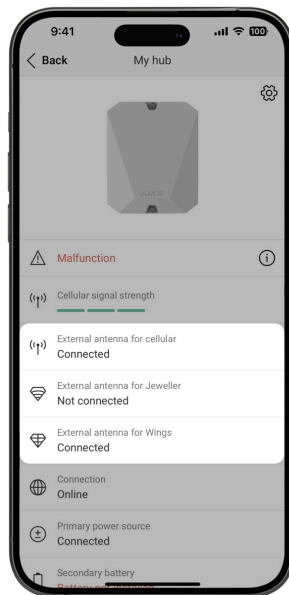


5. Schakel de hub in.
6. Sluit de behuizing van de hub.
7. Verwijder de beschermfolie van de vooraf aangebrachte dubbelzijdige tape.
8. Installeer de antenne op de geselecteerde locatie.
9. Controleer de verbindingstatus in de app.

Statussen

De statussen van de hub bevatten informatie over de verbindingstatus van de antenne. Deze statussen zijn te vinden in de [Ajax-apps](#):

1. Ga naar het tabblad **Apparaten** .
2. Selecteer de hub in de lijst.



Als de ExternalAntenna breekt, dan stuurt het systeem een melding naar de gebruiker en de meldkamer.

Onderhoud

De ExternalAntenna vereist geen onderhoud.

Technische specificaties

[Alle technische specificaties](#)

[Conform de normen](#)

Garantie

De garantie op de producten van de Limited Liability Company 'Ajax Systems Manufacturing' is na aankoop twee jaar geldig.

Als het apparaat niet goed werkt, neem dan eerst contact op met de technische ondersteuning van Ajax. In de helft van de gevallen kunnen technische problemen op afstand worden opgelost.

Garantieverplichtingen

Gebruikersovereenkomst

Contact opnemen met de technische ondersteuning:

- e-mail
- Telegram