

Vervangen van de batterij

Om het batterijpack te vervangen, gaat u als volgt te werk:



Let op! In geval van een elektrostatiche ontlading (vonken of doorslag) kunnen elektronische componenten vernietigd worden. Vermijd daarom voor de (de-)montage van de knophuls elektrostatiche opladingen resp. raak eerst een stroomgeleidend, geaard voorwerp aan (bijv. een waterleiding, verwarming) om u elektrostatich te ontladen. Raak de elektronische componenten nooit met de vingers aan.

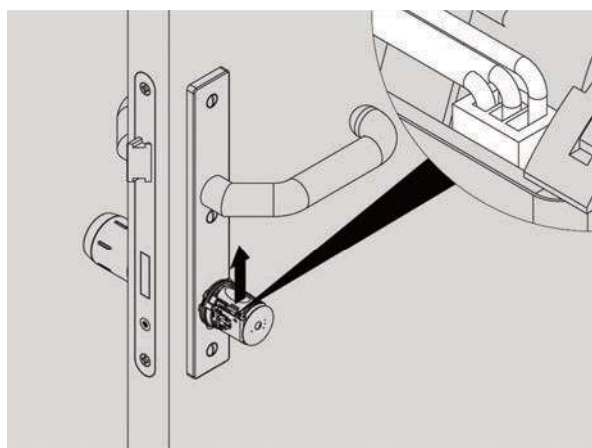


Opmerking! Plaats uitsluitend het 3,0 Volt lithium batterijpack van DOM Sicherheitstechnik. Dit is reeds aangepast op de aansluitkabels.



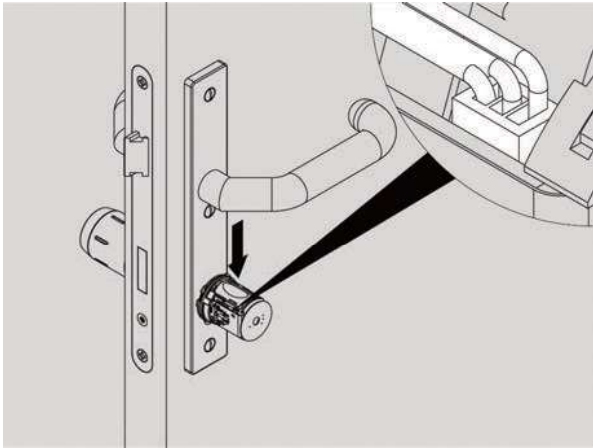
Afb. 20: Knophuls demonteren

1. Bajonetsluiting met gereedschap voor de knop ontgrendelen en trek de knophuls er vervolgens voorzichtig vanaf.



Afb. 21: Batterijpack eruit halen

2. Batterijstekker uit de batterijbus trekken en het oude batterijpack verwijderen.



Afb. 22: Batterijpack plaatsen

3. Nieuw batterijpack plaatsen.

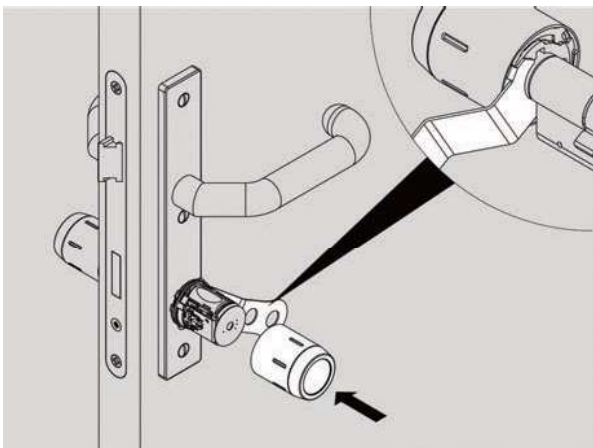


Opmerking! De batterijstekker heeft dankzij de zoeknok een beveiliging tegen verkeerd plaatsen.

4. Batterijstekker in de batterijbus steken.

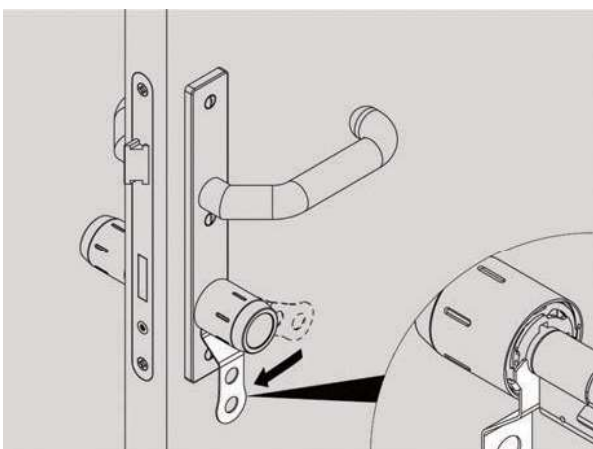


Let op! Beschadig de batterijkabel niet, als u de knop monteert.



Afb. 23: Knop monteren

5. Knopgereedschap op de bajonetsluiting zetten.
6. Knophuls nauwkeurig passend over de elektronica schuiven: De knophuls kan slechts op één manier erop worden geschoven. De beide meenemers aan de elektronica hebben verschillende breedten.

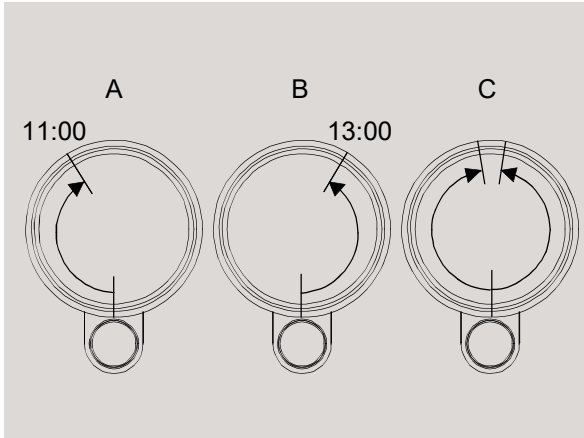


Afb. 24: Bajonetsluiting vergrendelen

7. Bajonetsluiting met knopgereedschap vergrendelen.



Let op! Controleer na het vervangen van de batterij van de ENiQ cilinder EE de vlucht- en reddingsweg conform de richtlijnen van de fabrikant van het slot en beslag en voer een functionele test uit.



Afb. 25: Functiecontrole

A/B: Draai de buitenknop in gekoppelde toestand resp. de binnenknop een beetje verder als een kwartslag rechts- resp. linksom (11 uur- resp. 1 uur-positie: De knoppen moeten in beide gevallen weer zelfstandig teruggaan naar de neutrale positie.

Als één van de knoppen niet terug draait, dient u de ENiQ cilinder EE opnieuw in te stellen en controleert u het slot op mogelijke defecten.

C: Als u de knop een halve slag beweegt, blijft de knop vanwege zijn constructie in deze positie staan (dode punt).