

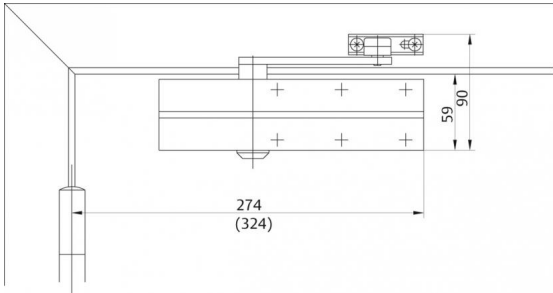
- Deurdranger met tandradheugeltechniek en schaararm
- Voor deuren tot 1250 mm breedte

#### Kenmerken DC140

- Kan worden gebruikt voor links- en rechtsdraaiende deuren
- Geschikt voor brand- en rookwerende deuren
- Sluitsnelheid, eindslag en openingsdemping instelbaar via regelventielen aan voorzijde
- Thermoconstante ventielen voor constante prestaties
- Instelbare sluitkracht
- Standaardkleuren: zilver EV1; wit, vergelijkbaar met RAL9016; bruin, vergelijkbaar met RAL8014; zwart, vergelijkbaar met RAL9005

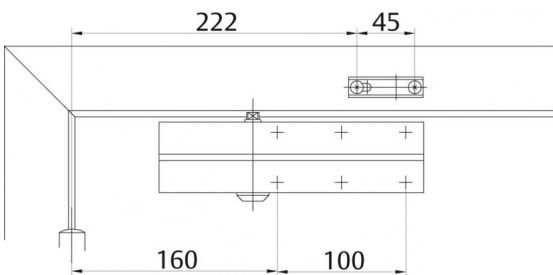
#### Technische gegevens

Deurbreedte tot max.	1250 mm
Instelbare sluitkracht	EN 2/3/4/5
Geschikt voor brand- en rookwerende deuren	Ja
Draairichting	links-/rechtshandige
Eindslag	Variabel tussen 15°-0°
Openingsdemping	Variabel boven 75°
Gewicht	1,75 kg
Hoogte	55 mm
Diepte	40 mm
Lenkte	206 mm
gekeurd conform	EN 1154
CE-gecertificeerd	Ja

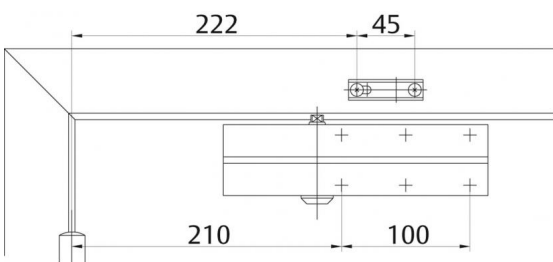
**Inbouwdetails weergeven****Ruimtebehoefte op deuren**

Een DIN-linkse deur is afgebeeld

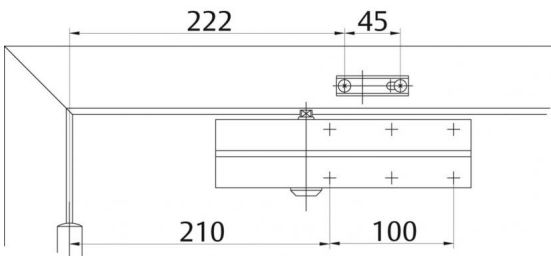
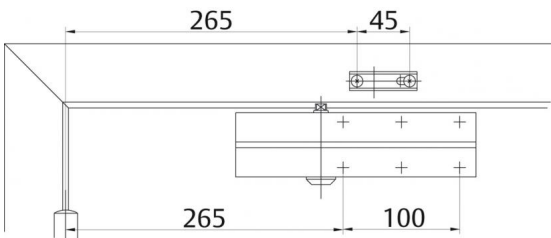
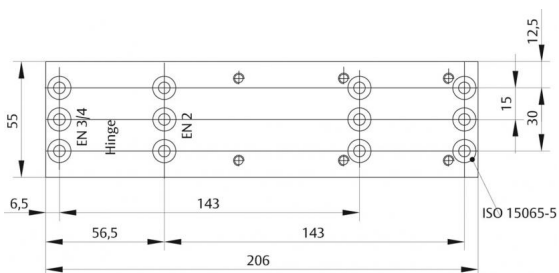
Maatvoering voor een DIN-rechtse deur is gelijk maar gespiegeld

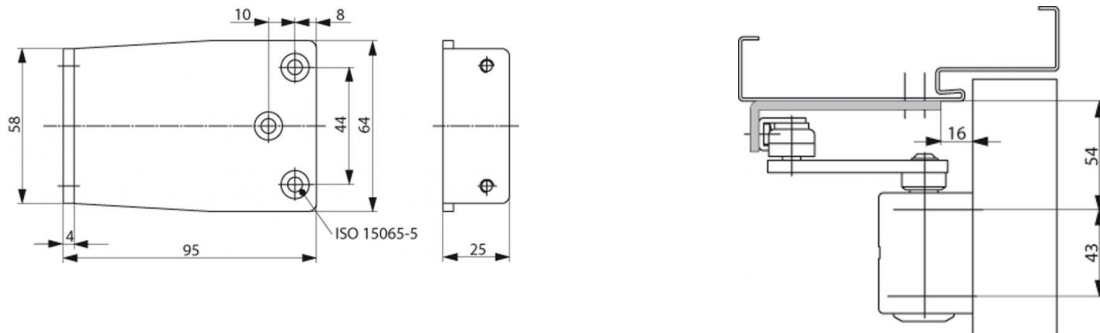
**Montageafmetingen**

Montageafmetingen EN2

**Montageafmetingen**

Montageafmetingen EN3

**Montageafmetingen****Montageafmetingen EN4****Montageafmetingen****Montageplaat A161****Montageplaat A161**

**Parallele armplaat A154**

Voor parallelarm-installatie

Controleer de geschiktheid voor gebruik bij brand- en rookwerende deuren.