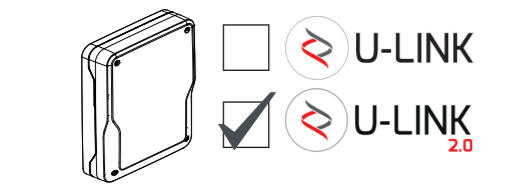




## PROGRAMMING CONTROL BOARD



EasyAXS

**EasyAXS** è l'App per gli installatori professionali per la programmazione dei quadri di comando U-Link2.0. Installare l'App e seguire le istruzioni dell'App.

**EasyAXS** is the app for professional installers for programming U-Link2.0 control panels. Install the app and follow the instructions on the app.

**EasyAXS** est l'App destinée aux installateurs professionnels pour la programmation des panneaux de commande U-Link2.0. Installer l'App et suivre ses instructions.

**EasyAXS** ist die App für professionelle Monteur für die Programmierung der Bedientafeln U-Link2.0. Die App installieren und den Anweisungen der App folgen.

**EasyAXS** es la App para instaladores profesionales, para la programación de los cuadros de mando U-Link2.0. Instalar la App y seguir las instrucciones de la App.

**EasyAXS** is de app voor professionele installateurs voor de programmering van de U-Link2.0-bedieningspanelen. Installeer de app en volg de instructies van de app.

**EasyAXS** é a aplicação para instaladores profissionais para programação de painéis de controlo U-Link2.0. Instalar a aplicação e seguir suas instruções.

**EasyAXS** είναι η εφαρμογή που απευθύνεται σε επαγγελματίες εγκαταστάτες για τον προγραμματισμό των πινάκων ελέγχου U-Link2.0. Εγκαταστήστε την εφαρμογή και ακολουθήστε τις οδηγίες της εφαρμογής.

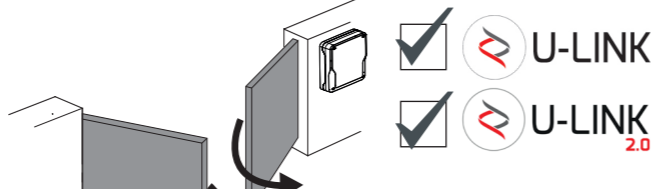
**EasyAXS** to aplikacja przeznaczona dla profesjonalnych instalatorów do programowania paneli sterowniczych U-Link 2.0. Zainstaluj aplikację i postępuj zgodnie z instrukcjami aplikacji.

**EasyAXS** — это приложение для профессиональных установщиков, предназначенное для программирования пультов управления U-Link2.0. Установите приложение и следуйте инструкциям, приведенным в нем.

**EasyAXS** je aplikace pro odborné pracovníky pro programování řídicích panelů U-Link2.0. Nainstalujte aplikaci a postupujte podle pokynů aplikace.

**EasyAXS**, U-Link2.0 kumanda panolarını programlamaya yönelik profesyonel kurulum görevlileri için bir Uygulamadır. Uygulamayı yükleyin ve Uygulamadaki talimatları izleyin.

## OPEN GATE



TaHoma

**Tahoma** è l'App per gli utenti finali per il controllo dell'automazione tramite smartphone. Installare l'App e seguire le istruzioni dell'App. È necessario usare una rete wifi a 2.4GHz.

**Tahoma** is the app for end users for controlling the automation using their smartphone. Install the app and follow the instructions on the app. Use of a 2.4GHz wifi network is necessary.

**Tahoma** est l'App destinée à l'utilisateur final pour le contrôle de l'automatisation au moyen d'un smartphone. Installer l'App et suivre ses instructions. Il faut utiliser un réseau Wifi à 2,4GHz.

**Tahoma** ist die App für Endbenutzer zur Steuerung der Automatisierung via Smartphone. Die App installieren und den Anweisungen der App folgen. Es muss ein WiFi-Netzwerk mit 2,4 GHz verwendet werden.

**Tahoma** es la App para usuarios finales, para el control de la automatización mediante teléfono móvil. Instalar la App y seguir las instrucciones de la App. Es necesario usar una red wifi de 2,4 GHz.

**Tahoma** is de app voor gebruikers voor de besturing van de automatisering via de smartphone. Installeer de app en volg de instructies van de app. Er moet een wifinetwork van 2.4GHz worden gebruikt.

**Tahoma** é a aplicação para utilizadores finais para o controlo da automação através do smartphone. Instalar a aplicação e seguir suas instruções. É necessário utilizar uma rede wifi de 2.4 GHz.

**Tahoma** είναι η εφαρμογή που απευθύνεται στους τελικούς χρήστες για τον έλεγχο του αυτοματισμού μέσω του έξυπνου κινητού τηλεφώνου. Εγκαταστήστε την εφαρμογή και ακολουθήστε τις οδηγίες της εφαρμογής.

**Tahoma** to aplikacja przeznaczona dla użytkowników końcowych do sterowania automatyką za pomocą smartfona. Zainstaluj aplikację i postępuj zgodnie z instrukcjami aplikacji. Konieczne jest korzystanie z sieci Wi-Fi 2,4 GHz.

**Tahoma** — это приложение для конечных пользователей, позволяющее осуществлять управление автоматикой через смартфон. Установите приложение и следуйте инструкциям, приведенным в нем. Необходимо использовать сеть Wi-Fi 2,4 ГГц.

**Tahoma** je aplikace pro konečné uživatele pro řízení automatizace prostřednictvím chytrého telefonu. Nainstalujte aplikaci a postupujte podle pokynů aplikace. Je třeba použít Wi-Fi síť 2,4 GHz.

**Tahoma**, akıllı telefon aracılığıyla otomasyon kontrolüne yönelik son kullanıcılar için bir Uygulamadır. Uygulamayı yükleyin ve Uygulamadaki talimatları izleyin. 2,4GHz WiFi ağı kullanmak gerekir.

- This product complies with UK Product Security and Telecommunications Infrastructure regulation 2023 No. 1007
- Security update, the minimum defined support period is 2 years from the date of manufacture
- If you encounter a cybersecurity issue, please report it immediately to our dedicated security team at <https://www.somfy.com/en-en/cyber-security-reporting> for a prompt response and resolution

Le dichiarazioni sono consultabili nel sito web:  
<http://www.bft-automation.com/CE> per i prodotti a brand BFT  
 The declarations are available on the website:  
<http://www.bft-automation.com/CE> for BFT brand products  
 Les déclarations peuvent être consultées sur le site web:  
<http://www.bft-automation.com/CE> pour les produits de la marque BFT  
 Die Erklärungen sind auf der Website verfügbar:  
<http://www.bft-automation.com/CE> für Produkte der Marke BFT

Las declaraciones se pueden consultar en el sitio web:  
<http://www.bft-automation.com/CE> para los productos de la marca BFT  
 De verklaringen kunnen geraadpleegd worden op de website:  
<http://www.bft-automation.com/CE> voor producten van het merk BFT  
 As declarações estão disponíveis na website:  
<http://www.bft-automation.com/CE> para os produtos da marca BFT  
 Οι δηλώσεις είναι προσελάσιμες στην ιστοσελίδα:  
<http://www.bft-automation.com/CE> για τα προϊόντα μάρκας BFT

Z deklamacjami można się zapoznać na stronie:  
<http://www.bft-automation.com/CE> dla produktów marki BFT  
 С декларациями можно ознакомиться на веб-сайте:  
<http://www.bft-automation.com/CE> для продукции марки BFT  
 Prohlášení je k dispozici na internetových stránkách: <http://www.bft-automation.com/CE>  
 Beyannameleleri internet sitesinden ulaşılabilir:  
<http://www.bft-automation.com/CE> BFT markalı ürünler için

LED		DESCRIZIONE - DESCRIPTION - DESCRIPTION- BESCHREIBUNG- Descripción-BESCHRIJVING- Descrição- ΠΕΡΙΓΡΑΦΗ- Opis- ОПИСАНИЕ- POPIS-TANIMLAMA		ERROR
	Lampeggio alternato lento Slow alternating flashing Clignotement lent alterné Langsam abwechselndes Blinken Parpadeo alternado lento Langzaam en afwisselend knipperen Intermitência alternada lenta Αργό εναλλασσόμενο αναβοσβήμα Narzędziennie miganie wolne Медленное поочередное мигание Strídavé pomalé blikání Değişmeli yavaş yanıp sönmeye	BEBA pronta per la configurazione dall'App BEBA ready for configuration from App BEBA prête pour la configuration de l'App BEBA bereit für die Konfiguration der App BEBA está lista para la configuración mediante la App BEBA klaar voor de configuratie via de App BEBA pronta para configuração pela App Η BEBA είναι έτοιμη για διαμόρφωση από την εφαρμογή BEBA gotowa do konfiguracji z aplikacji BEBA готова к настройке приложения BEBA pripravena na konfiguraci aplikace BEBA Uygulamadan yapılandırma yapmaya hazır		
	LED1 lampeggia due volte e LED2 fisso LED1 flashes twice and LED2 on steady DEL1 clignote deux fois et DEL2 est fixe LED1 blinkt zweimal und LED2 leuchtet dauerhaft. LED1 parpadea dos veces y LED2 fijo. LED1 knippert tweemaal en LED2 brandt permanent. LED1 pisca duas vezes e LED2 fixo. Η λυχνία LED1 αναβοσβήνει δύο φορές και η λυχνία LED2 είναι σταθερή. LED1 mignie dwa razy i LED2 świeci stałym światłem. LED1 мигает два раза и LED2 горит непрерывно. LED1 zabliká dvakrát a LED2 svítí nepřerušovaně. LED1 iki kez yanıp söner, LED2 sabit yanar	Tempo per collegamento Wifi esaurito. Reinserire la BEBA. Wi-Fi connection time-out. Re-insert the BEBA. Temps de connexion Wifi épuisé. Réinsérer la BEBA. Zeit für die Wi-Fi-Verbindung ist abgelaufen. Das BEBA erneut eingeben. Se ha agotado el tiempo para la conexión WiFi. Volver a introducir la BEBA. De tijd voor de wifiverbinding is verstreken. BEBA opnieuw inschakelen Tempo para ligação WiFi expirado. Reintroduzir a BEBA. Ο χρόνος σύνδεσης με το ασύρματο δίκτυο Wi-Fi έληξε. Εκ νέου εισαγωγή της BEBA. Czas na połączenie z Wifi został wyczerpany. Ponownie włączyć BEBA. Время для подключения Wifi истекло. Повторно вставьте BEBA. Čas na připojení k Wi-Fi síti vypršel. Znovu zadat BEBA Wifi bağlantı süresi doldu. BEBA'yi yeniden çalıştırın		
	LED1 e LED2 fissi. LED1 and LED2 on steady. DEL1 e DEL2 fixes. LED1 und LED2 leuchten dauerhaft. LED1 y LED2 fijos. LED1 en LED2 branden permanent.	BEBA connessa ad Internet BEBA connected to the Internet BEBA connectée à Internet BEBA mit Internet verbunden BEBA conectada a Internet BEBA verbonden met internet	BEBA ligada à internet Η BEBA είναι συνδεδεμένη στο Διαδίκτυο BEBA podłączona do internetu BEBA подключена к сети Internet BEBA připojena k internetu BEBA Internet'e bağlı	
	LED1 fisso e LED2 lampeggia due volte. LED1 on steady and LED2 flashes twice. DEL1 est fixe et DEL2 clignote deux fois. LED1 leuchtet dauerhaft und LED2 blinkt zweimal. LED1 fijo y LED2 parpadea dos veces. LED1 brandt permanent en LED2 knippert tweemaal. LED1 fixo e LED2 pisca duas vezes. Η λυχνία LED1 είναι σταθερή και η λυχνία LED2 αναβοσβήνει δύο φορές. LED1 świeci stałym światłem i LED2 mignie dwa razy. LED1 горит непрерывно и LED2 мигает два раза. LED1 svítí nepřerušovaně a LED2 zabliká dvakrát. LED1 sabit yanar, LED2 iki kez yanıp söner.	Collegamento Wifi interrotto. Verifica la connessione Wifi Wi-Fi connection lost. Check the Wi-Fi connection Connexion Wifi interrompue. Vérifie la connexion Wifi Wi-Fi-Verbindung unterbrochen. Wi-Fi-Verbindung überprüfen Conexión WiFi interrumpida. Verificar la conexión WiFi Wifiverbinding verbroken. Controleer de wifiverbinding. Ligação WiFi interrompida. Verificar a ligação WiFi. Διακόπηκε η σύνδεση Wi-Fi. Ελέγξτε τη σύνδεση Wi-Fi. Połączenie Wifi zostało przerwane. Kontrola połączenia Wifi Wifi-соединение прервано. Проверьте Wifi-соединение Wi-Fi připojení přerušeno. Zkontrolovat Wi-Fi připojení Wifi bağlantısı kesildi. Wifi bağlantısını kontrol edin		
BUTTON		DESCRIZIONE - DESCRIPTION - DESCRIPTION- BESCHREIBUNG- Descripción- BESCHRIJVING- Descrição- ΠΕΡΙΓΡΑΦΗ- Opis- ОПИСАНИЕ- POPIS-TANIMLAMA		
	Pressione 7 secondi Press for 7 seconds Pression 7 secondes Druck von 7 Sekunden Pulsar por 7 segundos 7 seconden indrukken. Premir por 7 segundos. Πίεση 7 δευτερολέπτων. Naciśkać przez 7 sekund. Нажмите 7 секунд 7-sekundové stisknutí 7 saniye basma	Per fare il reset credenziali Wifi per cambio rete Wifi To reset the Wi-Fi credentials to check the Wi-Fi network Pour réinitialiser les identifiants Wifi en vue du changement de réseau Wifi Zur Rücksetzung der Wi-Fi-Zugangsdaten für den Wechsel des Wi-Fi-Netzwerks Para restablecer las credenciales WiFi para cambio de red WiFi Voor de reset van de wifi-inloggegevens om het wifinetwork te wijzigen. Para reinicializar as credencias WiFi para trocar de rede. Για επαναφορά των διαπιστευτηρίων Wi-Fi με σκοπό την αλλαγή του δικτύου Wi-Fi Aby zresetować poświadczenia Wifi w celu zmiany sieci Wifi Для сброса учетных данных Wifi для смены сети Wifi Pro resetování přihlašovacích údajů k Wi-Fi za účelem změny Wi-Fi sítě Wifi ağını değiştirme amacıyla Wifi bilgilerini sıfırlamak için		
	Pressione 12 secondi Press for 12 seconds Pression 12 secondes Druck von 12 Sekunden Pulsar por 12 segundos 12 seconden indrukken. Premir por 12 segundos. Πίεση 12 δευτερολέπτων. Naciśkać przez 12 sekund Нажмите 12 секунд 12-sekundové stisknutí 12 saniye basma	Per fare il reset delle impostazioni Bluetooth To reset the Bluetooth settings Pour réinitialiser les paramètres Bluetooth Zur Rücksetzung der Bluetooth-Einstellungen Para restablecer las configuraciones Bluetooth Voor de reset van de Bluetooth-instellingen Para reinicializar as configurações Bluetooth Για επαναφορά των ρυθμίσεων Bluetooth Aby zresetować ustawienia Bluetooth Для сброса настроек Bluetooth Pro resetování nastavení Bluetooth Bluetooth ayarlarını sıfırlamak için		
	Banda/Bend/ Bande/Golffban/ Pasma/Pásmo/ Ζώνη συχνότητων/ Диапазон/ bant genişliği B EBA Wi-Fi EVO GATEWAY	Potenza di trasmissione al connettore Transmission power to the connector Puissance de transmission au niveau du connecteur Übertragungsleistung an den Verbinder Potencia de transmisión al conector Verzendingsvermogen naar de connector Potência de transmissão no conector Moc nadawania do złącza Prenosový výkon do konektoru Ισχύς μετάδοσης στο βύσμα Мощность передачи на разъем Konektore ietmit gücü		WIFI
- 20°C	+50°C	2400 - 2483,5 MHz	+16dBm	Bluetooth low energy (BLE 4.2) - 2,4Ghz
				- 802.11: b/g/n - Bit rate/Débit binaire/Bitrate/Bit-snelheid/Szykkość transmisji danych/Přen osová rychlost/Скорость передачи данных: 72.2 Mbps - Sicurezza/ Safety/ Sécurité/ Sicherheit/ Seguridad/ Veiligheid/ Segurança/ Bezpieczeństwo/ Bezpečnost/ Ασφάλεια/ Безопасность/ Güvenlik: OPEN, WPA2/WPA Personal e WEP