

Magnetic Autocontrol



Selecteer uw poort

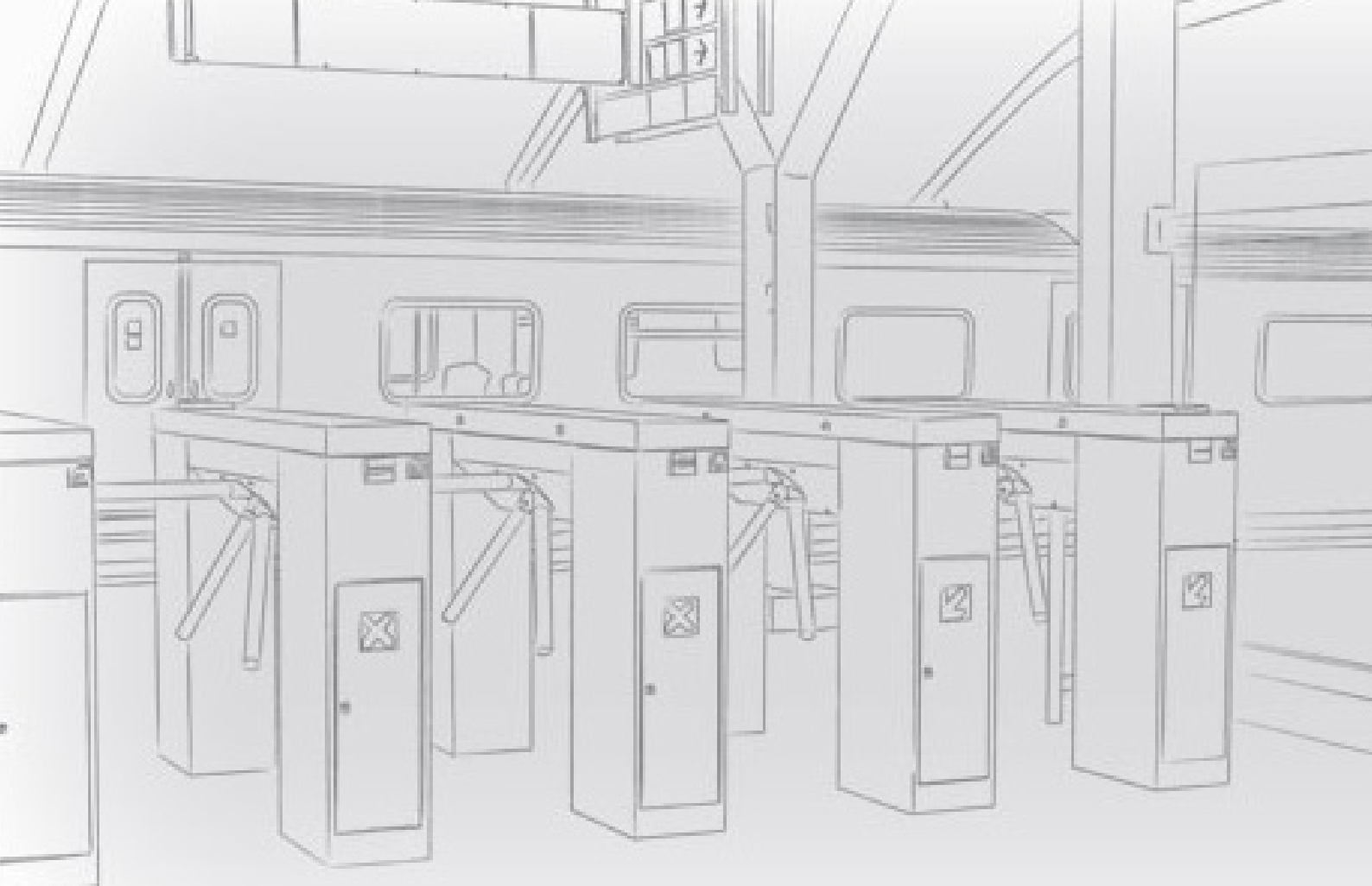
Voetgangers controle

Tourniquets

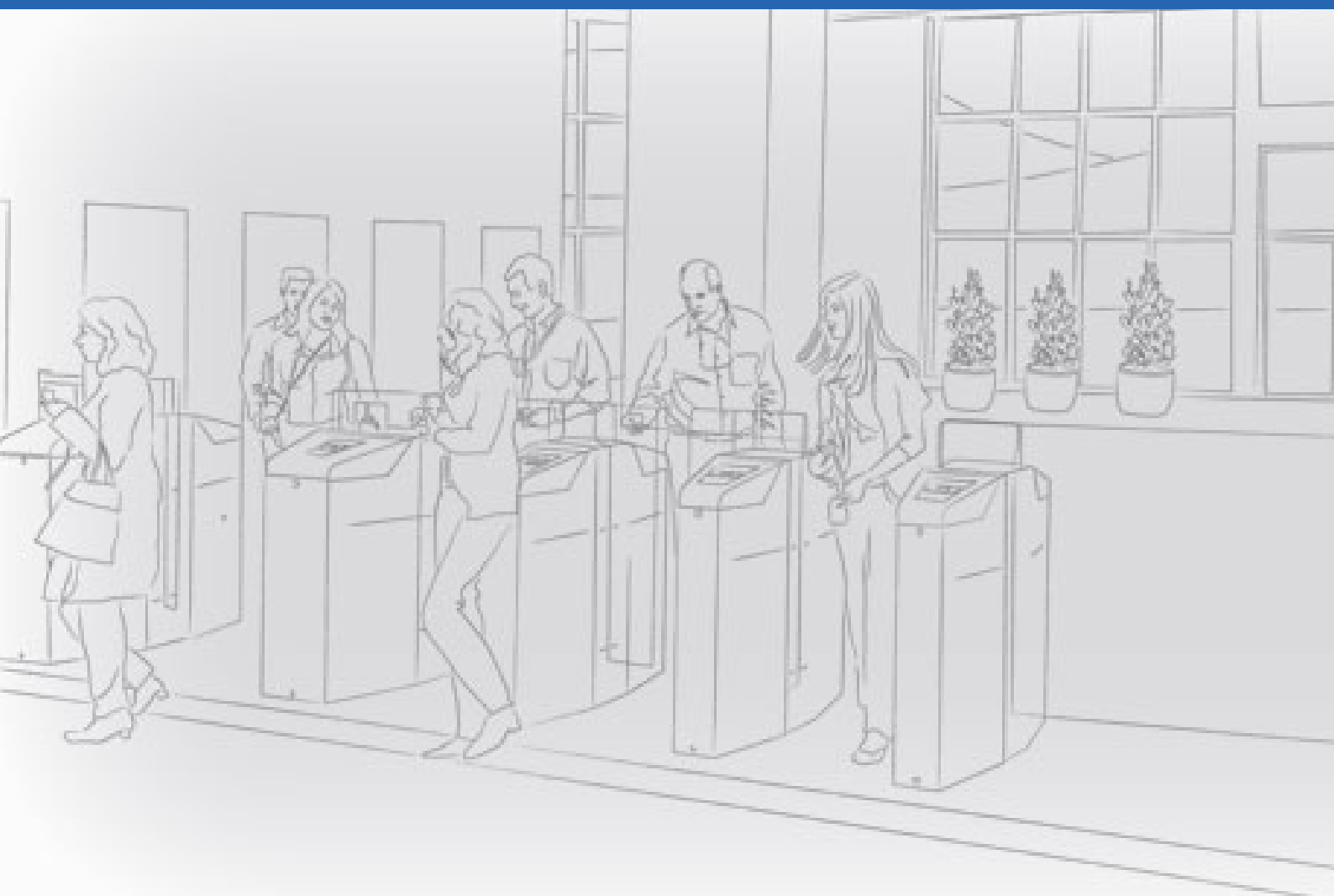


Op maat gemaakt

Eenvoudig te onderhouden



www.stedaparts.nl



TOEGANG VOOR VOETGANGERS

Toegangscontrole systemen voor voetgangers zorgen voor een gecontroleerde en veilige toegang van mensen tot gebieden gedefinieerd door de beheerder. Ze kunnen worden gebruikt voor toegangscontrole bij ingangen van kantoor gebouwen, industriële installaties, banken, overheden en vele andere plaatsen.

De Magnetic Autocontrol Group is een pionier in deze markt en biedt een breed scala van poorten voor verschillende toepassingen. Alle Magnetische poorten zijn door Stedaparts eenvoudig te installeren en te onderhouden en kunnen gemakkelijk worden aangesloten op meerdere besturingssystemen. Alle poorten zijn eenvoudig door u te bedienen

Poorten voor voetgangerscontrole

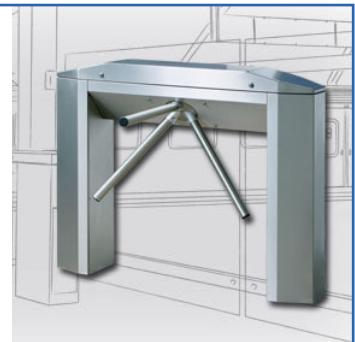
MPH

Deze poort welke gemakkelijk kan worden geïntegreerd in gebieden waarbij een gemiddelde tot hoge mate van beveiliging is vereist



MPP

De passende oplossing voor een betrouwbare scheiding in beperkte ruimte.



MPR

Snelste voetganger barrière door het terugtrekken van panelen en een hoog comfort voor de gebruiker.



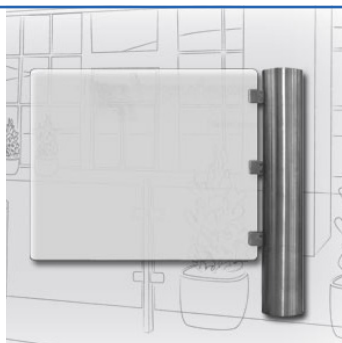
MPP Short

De passende oplossing voor een betrouwbare scheiding in beperkte ruimte.



MPS

Efficiënte en flexibele draaipoort voor grote doorgang breedtes



MPT

Zeer effectief tourniquet voor een veilige toegangscontrole.



MPH

Glass Door Wing Gate om voetgangers in beperkte ruimtes te controleren

De MPH (Magnetic Voetganger High Deur) Serie voetganger barrière werd ontwikkeld om de toegang van personen onder de gemiddelde tot hoge veiligheidseisen te controleren.

Afsluiting vindt plaats direct na passage of na een instelbare openhoudtijd. De open- en sluittijd kan verschillend geprogrammeerd worden van elkaar. De tijd is afhankelijk van de hoogte van de glas flappen. Standaard is de barrière gesloten, en kan in één of in beide richtingen worden gebruikt.

MPH barrières zijn verkrijgbaar in twee versies. De standaard versie maakt ongehinderde doorgang voor personen mogelijk. De Brede laan heeft een grotere rijbreedte en biedt optimale doorgang voor personen met bagage en voor rolstoelgebruikers.

Een lijn of installatie bestaat uit ten minste twee modules.



Behuizing en kwaliteit

De behuizing is gemaakt van roestvast staal 304 (1.4301) en is opgebouwd uit meerdere segmenten waarvan de lengte kan worden gevarieerd, naar uw wensen. Diverse optionele toegangscontrole systemen (bijvoorbeeld kaartlezers) kunnen gemakkelijk worden geïntegreerd in de roestvast stalen panelen aan de voorkant. De behuizing voldoet aan beschermingsgraad IP32 en is geschikt voor toepassingen binnenshuis, of voor gebruik buitenshuis onder een dak (maar alleen met bijverwarming).



Maatwerk

MPH112 poorten zijn beschikbaar met drie verschillende deurhoogtes afhankelijk van de veiligheidsstandaard geëist door de klant. Wiek de Laet Beveiliging raad 1200 mm deuren aan voor middelgrote veiligheidseisen. Voor een hoge veiligheid raden wij 1500 mm of 1800 mm deuren aan om er over klimmen moeilijker te maken. De glazen deuren zijn gemaakt van gehard of gelaagd veiligheidsglas.

Veiligheid

Personen die de barrière passeren worden bewaakt door acht fotocellen. Ze detecteren de richting om sluiting te voorkomen zolang een persoon of object zich binnen de veiligheidszone bevindt. De barrière sluit automatisch wanneer de doorgang leeg is. Ongeautoriseerde pogingen om toegang/doorgang te krijgen worden opgespoord en kan een alarmsignaal activeren. Bij stroomuitval of in noodgevallen opent de poort om vrije doorgang te verschaffen.

MPP 122 / 222

Zeer effectieve driepoot voor een veilige toegangscontrole

De MPP-serie is ontworpen om voetgangers te controleren bij het in- of uitstappen van afgeschermd gebied, meestal onder toezicht, in lage beveiliging situaties. Persoonlijke bewaking wordt daarom aanbevolen als de barrière doorbroken kan worden.

De barrière bestaat uit een roterende centrum met 3 stangen in 120 graden. Hiermee kunt u via een kaartlezer of een extern bedieningspaneel in stappen van 1 x 120 graden één enkele persoon toegang verlenen. De werking van de barrière maakt gecontroleerde tweerichtingsstroom van voetgangers mogelijk en kan blokkeren of vrije rotatie in beide richtingen.



Dit model kan bijvoorbeeld worden gebruikt op perrons, passagiersterminals en sportstadions

MPP 112 / 212

De MPP-serie is ontworpen om voetgangers te controleren die binnenkomen of vertrekken, meestal onder toezicht, in lage beveiliging situaties. Persoonlijke bewaking wordt daarom aanbevolen als de barrière doorbroken kan worden. De barrière bestaat uit een roterende centrum met 3 stangen in 120 graden, hierdoor kunt u per trap van 120 graden een persoon toegang geven. De werking van de barrière maakt gecontroleerde tweerichtingsstroom van voetgangers mogelijk en kan blokkeren of vrije rotatie in beide richtingen. Dit model kan gebruikt worden in twee gecontroleerde richtingen bij toepassingen met een hoog gebruik van voetgangersverkeer.



Behuizing en kwaliteit

De constructie bestaat uit een pomphuis verbonden met twee eidelementen. Het midden van de behuizing heeft een stof/waterdicht scharnierend gesloten deksel welke maximale toegang biedt tot de controllers en elektro-mechanische aandrijving. Diverse optionele toegangscontrole-apparaten (zoals kaartlezers, vingerafdruk lezers etc) kunnen worden ondergebracht op een dashboard paneel aan de uiteinden van elke poort. Er zijn twee versies beschikbaar voor indoor (MPP 122) en outdoor toepassingen (MPP-222).

Drop-Arm mechanisme

In het geval van een noodsituatie of stroomuitval moet geen enkele poort een belemmering zijn. De optioneel beschikbare gepatenteerde drop-arm mechanisme geeft de armen van de poort vrij, zodat de poort veilig kan worden gepasseerd. Waarna de armen terug te keren zijn naar hun originele positie en het roterende centrum gereset kan worden naar de beginpositie.

Typische Toepassingsgebieden

Poorten voor voetganger van Magnetics zijn ontworpen voor een groot aantal toepassingen. De MPP-serie kan onder andere worden gebruikt voor treinstations, luchthavens, stadions, musea, bedrijven, openbare gelegenheden.

MPR 112

Inklapbare poorten om voetgangers te controleren bij binnenkomen of weggaan

De MPR-serie is ontworpen om voetgangers te controleren bij het in- of uitgaan van afgeschermd gebied, meestal onder toezicht, in lage beveiliging situaties. Persoonlijk beveiliging wordt daarom aanbevolen als de barrière doorbroken kan worden. De doorgang wordt geblokkeerd door middel van een intrekbare driehoekige vleugel gemaakt van een aluminium kern constructie onder PU-schuim. Als alternatief is een acrylglas vleugel beschikbaar. Twee verschillende modellen voor twee verschillende doorgang breedtes (520 mm en 960 - 990mm). De MPR-serie kan worden in beide richtingen worden toegepast. Aan de in- en uitgang te controleren met slechts één lijn. Een lijn of installatie bestaat uit ten minste twee modules.



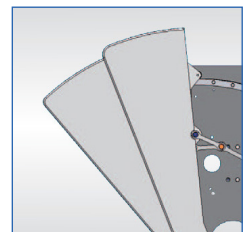
Behuizing en kwaliteit

De behuizing van roestvrij staal bestaat uit drie segmenten. Het vergrendelde middelste segment bevat de controller en de aandrijving. Toegangscontrole apparaten (zoals kaart lezers, vingerafdruk lezers etc.) kunnen op een roestvrij stalen dashboard aan elk eindsegment van de installatie worden geïnstalleerd. Deze segmenten bevatten ook de Poort Einde Displays en geven de huidige status weer aan de gebruiker. De behuizing biedt beschermingsklasse IP 32.



Soorten vleugels

De standaard vleugel voor de MPR-serie is gemaakt van een aluminium kern constructie bedekt met PU-schuim. Deze gepatenteerde hangende constructie maakt het mogelijk om zelfs een passage van 960-990 mm met de slanke behuizing breedte van 280 mm te blokkeren. De open- en sluittijd kan worden ingesteld, wat resulteert in een veel betere tailgating gedrag. Als alternatief kunnen acryl vleugels worden gebruikt (voor de doorgang met een breedte van slechts 520mm).



Veiligheid

Personen die de poort passeren worden door acht fotocellen bewaakt. Ze detecteren de richting en voorkomen de sluiting zolang een persoon of object zich binnen de veiligheidszone bevindt. De poort sluit automatisch wanneer de persoon door de luik is. Ongeautoriseerde pogingen om toegang/doorgang worden gedetecteerd en kunnen een alarmsignaal activeren. Bij stroomuitval of een noodsituatie opent de poort om vrije doorgang te bieden.

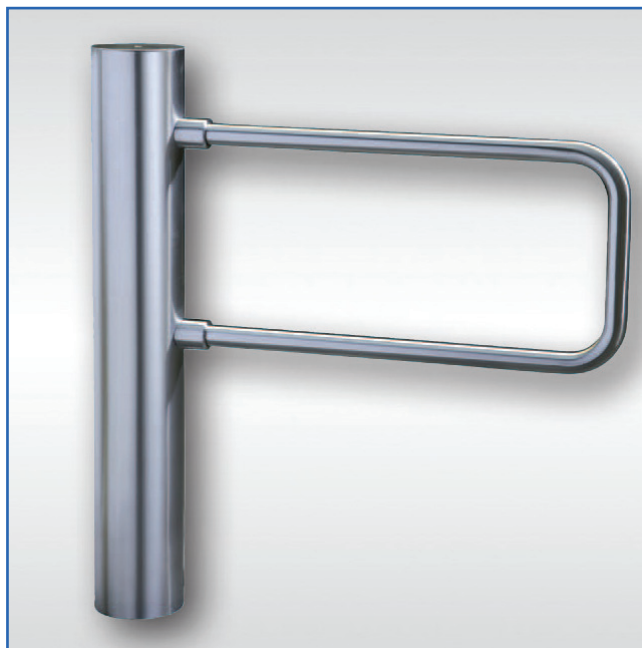
MPS

Swing Gate om in en uitgaande bezoekers te controleren

De MPS-serie is ontworpen om voetgangers gecontroleerd toegang te verlenen in gebieden met een beperkte controle. Het kan ook worden gebruikt als aanvulling op andere voetgangerspoorten, met name passage voor rolstoelen en personen met grotere bagage.

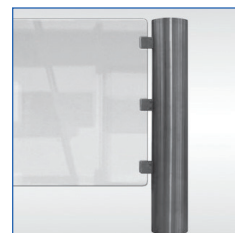
Het MPS voetgangers poort bestaat uit een buis met twee of drie bevestigingen voor afscheidingselementen. Dit kunnen standaard elementen zijn, glas of klantspecifieke elementen.

De MPS-serie kan worden gebruikt in beide richtingen waardoor de in- en uitgang met slechts één poort te controleren is.



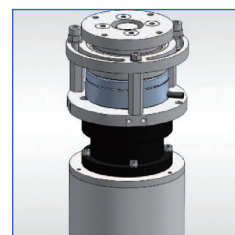
Behuizing en kwaliteit

De behuizing (kolom) is in feite een gepolijste, 1.4301 (V2A) roestvrij stalen buis met een diameter van 159 mm, met beschermingsklasse IP44. De aandrijving zit verborgen in de behuizing en draait de buitenste roestvrij stalen buis. Dit draaibare gedeelte van de poort heeft twee of drie voor bevestigingspunten voor de afscheidingselementen. Dit kunnen standaard buisframe, glas kleppen (gehard veiligheidsglas of gelaagd glas), of klantspecifieke barrière-elementen zijn.



Vergrendeling / bescherming tegen vandalisme

Een elektromagnetische koppeling maakt het mogelijk om de poort in kleine stappen te sluiten. De posities worden vastgesteld door een getande koppeling. Dit voorkomt dat de poort van uit zijn eindpositie wordt gedwongen of verplaatst tegen de vrijgegeven richting in. Bij paniek of vandalisme wordt door een krachtbegrenzing de bescherming en veiligheid gewaarborgd. In het geval van een stroomstoring of in geval van nood wordt de elektromagnetische koppeling geopend om een vrije doorgang te bieden



Veiligheid

De intelligente aandrijving herkent personen of objecten in de zone van de poort tijdens het openen/sluiten. De reactie van de poort na contact met een obstakel is instelbaar. MPS draaipoorten zijn beschikbaar in een versie met goedkeuring voor gebruik in nooduitgangen en vluchtwegen. Laat u hierover informeren door een adviseur van Wiek de Laat Beveiliging.

MPT 132 / 33 /30

Zeer effectief tourniquet voor een veilige toegang controle, met name buiten

De MPT serie hoge veiligheid tourniquets zijn ontworpen om voetgangers te controleren die afgeschermd gebied binnenkomen of verlaten. Bij deze tourniquet kunnen toegangscontrole toepassingen in beide richtingen gebruikt worden. De tourniquet is ontworpen als een modulair systeem en kan eenvoudig ter plaatse worden gemonteerd. Er is rekening gehouden met extra ruimte voor de installatie van apparatuur voor de toegangscontrole. De tourniquet is ontworpen om direct te worden gemonteerd op betonnen oppervlakten.



Behuizing en kwaliteit

De tourniquet bestaat uit een buitenste U stangsectie, een buitenste verticale balk, een centrale roterende kolom en een metalen behuizing waarin de controle en aandrijfmechanisme is geïnstalleerd. Standaard zijn alle secties volledig "hot dip" gegalvaniseerd na constructie maar kunnen ook op aanvraag worden gepoedercoat in RAL 7042 (grijs). Optionele RAL-kleuren en ofwel 304 of 316 roestvrijstalen constructies zijn ook beschikbaar op aanvraag.

Modellen en technologieën

Er zijn drie verschillende modellen van MPT tourniquets. De MPT 132 (motorisch) is gebaseerd op de MHTM™ technologie die een zeer soepele werking biedt. De MPT 33 (elektromechanisch) handmatig geroteerd door de gebruiker. Het sluitmechanisme bevat een nokplaat en twee elektromagneten. De MPT 30 (mechanische) is het meest eenvoudige model voor oa het verlaten van recreatieparken, openbare baden en soortgelijke locaties

Uitgebreide accessoires

De MPT serie hoge tourniquets biedt een uitgebreid assortiment van accessoires zoals aanvullende draaideuren voor bijv. fietsers, daken, verlichting binnen de tourniquet, etc. Een speciaal ontworpen fundering frame zorgt voor een eenvoudige installatie op verharde ondergronden. Klant-specifieke toegangscontrole apparaten kunnen eenvoudig worden geïnstalleerd met de optionele behuizing die aan het buitenste gedeelte van de kooi is gemonteerd.



Veiligheid

De aandrijving van de MPT 132 biedt zeer lage impact kracht bij de gevolgen van detectie. Standaard is de doorgang vrij in het geval van een stroomstoring.

MPT 152 / 53

Zeer effectief tourniquet voor een veilige toegang controle, met name buiten

De MPT152 / 53-serie van hoge tourniquets zijn speciaal ontwikkeld om een gelijktijdige tweerichtingsverkeer van voetgangers te regeling d.m.v. twee onafhankelijke tourniquets op plaatsen waar een beperkte ruimte beschikbaar is. De tourniquet is ontworpen als een modulair systeem en kan eenvoudig op ter plaatse handmatig worden geïnstalleerd. Er is extra ruimte beschikbaar gemaakt voor de installatie van toegangscontrole apparatuur. De tourniquet is ontworpen om direct te worden gemonteerd op betonnen oppervlakken.



Behuizing en kwaliteit

Elk tourniquet bestaat uit een buitenste kooi sectie en een centrum kolom voorzien van een 3 x 120 ° offset 'U' bar configuratie. De controller en de aandrijving worden gemonteerd op de bovenkant van de kooi in een metalen behuizing. Standaard zijn alle onderdelen volledig "hot dip" gegalvaniseerd en kunnen worden gepoedercoat in RAL 7042 (grijs) op aanvraag. Optionele RAL-kleuren en 304 of 316 roestvrijstalen constructies zijn op aanvraag beschikbaar.

Modellen en technologieën

Er zijn twee modellen beschikbaar van de MPT dubbele tourniquets. De MPT 152 (motorisch) is gebaseerd op de MHTM™ technologie met een vrijwel geruisloze werking, lage dynamische krachten, impact detectie en biedt zeer snelle openings- en sluitingstijden. De MPT 53 (elektromechanische) handmatig geroteerd door de gebruiker. Het sluitmechanisme bevat een nokplaat en twee elektromagneten

Uitgebreide accessoires

De MPT serie hoge tourniquets biedt een uitgebreid assortiment van accessoires zoals aanvullende draaideuren voor bijv. fietsers, daken, verlichting binnen de tourniquet, etc. Een speciaal ontworpen fundering frame zorgt voor een eenvoudige installatie op verharde ondergronden. Klant-specifieke toegangscontrole apparaten kunnen eenvoudig worden geïnstalleerd met de optionele behuizing die aan het buitenste gedeelte kooi is gemonteerd.



Veiligheid

De aandrijving van de MPT 152 biedt zeer lage impact kracht bij de gevolgen van detectie. Standaard is de doorgang vrij in het geval van een stroomstoring. Een optionele vergrendeling om toegang te stoppen in één of beide richtingen is op aanvraag.

Een dak op uw MPT/MPG hoge tourniquet?

Let op: deze pagina is gemaakt om de verschillende soorten daken voor MPT en MPG tonen.

- De foto's tonen op maat gemaakte oplossingen voor de MPT / MPG.
- De uiteindelijke kleur van het product is altijd gelijk aan de genoemde RAL-kleuren.

Gepoedercoate kleuren kunnen variëren als gevolg van het oppervlak, structuur, licht, helderheid, etc van het materiaal en de omgeving.

versie 1008,5011 (MPT3x)

Materiaal en kleur definities voor standaard versie:

- 4 pijlers thermisch verzinkt
- frontplaat rond dak RAL9010
- zichtbare dakplaat RAL9002
- bovenste niet zichtbaar dakplaat (gericht naar de lucht) RAL9006

Opmerkingen:

- Speciale kleuroptie: is alleen van toepassing op pilaren en dak frame
- waterleiding niet inbegrepen bij verzending



versie 1008,5012 (MPT-5x)

Materiaal en kleur definities voor standaard versie:

- 4 pijlers thermisch verzinkt
- frontplaat rondom het dak RAL9010
- zichtbare dakplaat RAL9002
- bovenste niet zichtbaar dakplaat (gericht naar de lucht) RAL9006

Opmerkingen:

- Foto toont speciale kleuroptie voor het dak (alleen voor pilaren en dakframe)
- MPT-5x toont optionele controle kolommen (2x elke kant) en verlichting



gecombineerde versie

1008,5011 + 1008,5053

(MPT3x + MPG172)

- fiets inductieve lussen
- stickers voor voetgangers / fiets



versie 1008,5136 - Type A (MPT3x)

Materiaal en kleur definities voor standaard versie:

- dak steunbalken thermisch verzinkt
- zichtbaar dakplaat RAL9002
- bovenste niet zichtbaar dakplaat (gericht naar de lucht) RAL9006

Opmerkingen:

- MPT-3x toont optionele controle zuil (1 x elke kant) en optionele RVS centrum



versie 1008,5137 - Type B (MPT 3x)

materiaal en kleur definitie voor standaard versie:

- dak steunbalken thermisch verzinkt
- zichtbaar dakplaat RAL9002
- bovenste niet zichtbaar dakplaat (gericht naar de lucht) RAL9006

Opmerkingen:

- MPT-3x en dakbalken toont speciale poedercoating kleur



versie 1008,5139 - Type D

(MPT3x / MPG162)

materiaal en kleur definitie voor standaard versie:

- dak steunbalken thermisch verzinkt
- zichtbaar dakplaat RAL9002
- bovenste niet zichtbaar dakplaat (gericht naar de lucht) RAL9006

Opmerkingen:

- Controle zuil is een optie



versie 1008,5012 (MPT-5x)

Materiaal en kleur definities voor standaard versie:

- 4 pijlers thermisch verzinkt
- dak draagbalken RAL7042
- frontplaat rond dak RAL7042
- zichtbare dakplaat RAL9002
- bovenste niet zichtbaar dakplaat (gericht naar de lucht) RAL9006

Opmerkingen:

- Foto toont speciale kleur optie voor dak (alleen van toepassing op pilaren en dakframe)
- MPT-5x toont optionele controle kolom (1 x elke kant) en verlichting
- MPG toont fiets inductieve lussen
- stickers voor voetgangers / fiets



Op maat gemaakte versie van 1008,5012 (2x MPT-3x) + 1008,5053 (van MPG172)

Dak is niet in de verkoop via Magnetic!

Opmerkingen:

- Foto toont 2xMPT-3x en 1xMPG-162x en 1xMPG-162
- speciale kleur voor centrum op MPT en deur op MPG
- speciale kleuroptie voor dak (alleen van toepassing op pilaren en dakframe)
- MPT-3x toont optionele controle kolom (1 x elke kant) en verlichting
- MPG toont fiets inductielussen



versie 1008,5138 - TypeC (2xMPT 3x)

materiaal en kleur definitie voor standaard versie:

- dak steunbalken thermisch verzinkt
- zichtbaar dakplaat RAL9002
- bovenste niet zichtbaar dakplaat (gericht naar de lucht) RAL9006

Opmerkingen:

- 2 x MPT-3x en dakbalken toont speciale poedercoating kleur
- controlezuil niet inbegrepen
- verlichting optioneel



versie 1008,5140 - Type E (MPT-5x)

materiaal en kleur definitie voor standaard versie:

- dak steunbalken thermisch verzinkt
- zichtbaar dakplaat RAL9002
- bovenste niet zichtbaar dakplaat (gericht naar de lucht) RAL9006

Opmerkingen:

- 1 x MPT-5x en dakbalken hebben een speciale poedercoating kleur
- Controle zuil niet inbegrepen
- Verlichting optioneel





STEDAPARTS IS DÉ ONLINE WINKEL MET HET MEEST UITGEBREIDE ASSORTIMENT BEVEILIGINGSPRODUCTEN.

Bestel snel en gemakkelijk! Indien gewenst kan de installatie zelfs door een erkende monteur gebeuren.

[Meer weten?](#) >



Uw bestelling zelf ophalen?
Dat kan bij onze afhaalbalie.

Verzending door heel Nederland, maar als u liever langs komt, dan kan dat bij onze afhaalbalie.

[Meer weten?](#) >

U zoekt en wij zullen vinden!

Upload een foto en wij zoeken het voor u uit! U ontvangt altijd een goed voorstel op maat.

[We helpen u zoeken](#) >

Productadvies nodig?

Bel met onze klantenservice van ma. t/m vrij. van 8:00 – 17:00uur of mail naar info@stedaparts.nl

[Bel 073 20 20 928](tel:0732020928) >

Webshop voor beveiligingsproducten