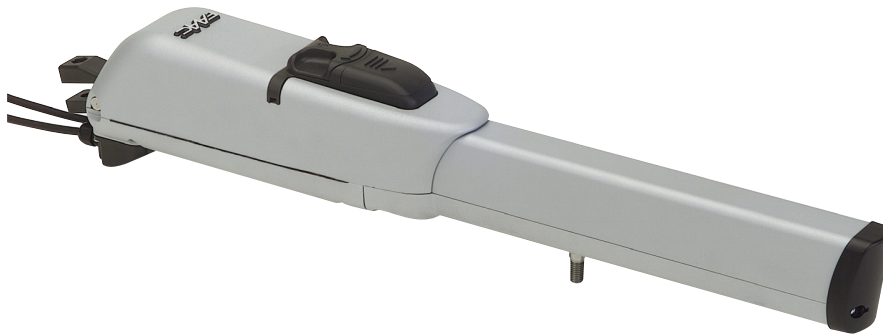


Elektromechanische draaihekopener 230V en 24V

max. vleugelbreedte 1,8 m. (2,5 m. met elektroslot),
residentieel gebruik



SAFEzone systeem 24V :
413 24V+ E024S of E124
SAFEzone systeem 230V :
413 230V + E045 of E145 + SAFEcoder



GREENTECH systeem 24V :
413 24V + E124
GREENTECH systeem 230V :
413 230V + E045 of E145

- Onomkeerbare aandrijving met automatische blokkering
- Ingebouwde mechanische aanslagen bij opening en sluiting (maken poortaanlagen overbodig)
- Wormschroef in roestvrij staal
- Nieuwe elektronica met inklemmingsbeveiliging en virtuele encoder met obstakeldetectie (24V)
- Noodbatterij in optie (bij stroomuitval)
- Manuele ontgrendeling d.m.v. een sleutel
- Horizontale positionering kabels waardoor installatie dichtbij de grond mogelijk is (lage montage)



AFMETINGEN EN TECHNISCHE SPECIFICATIES 413 - 230V

	413	413 LS	413	413 LS
Voeding		230 V		
Vermogen		250 W		
Stroom		1,1 A		
Thermische beveiliging		140° C		
Condensator		6,3 µf		
Duwkracht		200 daN		
Zuigerverplaatsing	300 mm (350 mm zonder mechanische aanslagen)			
Lineaire snelheid zuigerstang		1,6 cm/sec		
Max. vleugelbreedte (*)			2,5 m	
Type en gebruiksfrequentie bij 20°C			S3 - 30%	S3 - 35%
Min. aantal cycli per uur (bij benadering) bij 20°C			~30	
Omgevingstemperatuur			-20°C ÷ +55°C	
Gewicht aandrijving			6,5 kg	
Afmetingen (LxBxH) in mm			785 x 105 x 148	
Beschermingsgraad			IP 54	
Eindeloopschakelaars			Neen	Ja
Mechanische aanslagen bij opening en sluiting				Ja

AFMETINGEN EN TECHNISCHE SPECIFICATIES 413 - 24 V

	413 - 24V	413 LS - 24V *	413 - 24V	413 LS - 24V *
Voeding		24 V		
Vermogen		70 W		
Stroom		3 A		
Thermische beveiliging		-		
Condensator		-		
Duwkracht		250 daN		
Zuigerverplaatsing	300 mm (350 mm zonder mechanische aanslagen)			
Lineaire snelheid zuigerstang		1,6 cm/sec		
Max. vleugelbreedte (*)			2,5 m	
Min. aantal cycli per uur (bij benadering) bij 20°C			100%	
Min. aantal cycli per uur (bij benadering) bij 20°C			~100	
Omgevingstemperatuur			-20°C ÷ +55°C	
Gewicht Aandrijving			6,5 kg	
Afmetingen (LxBxH) in mm			785 x 105 x 148	
Beschermingsgraad			IP 54	
Eindeloopschakelaars			Neen	Ja
Mechanische aanslagen bij opening en sluiting				Ja

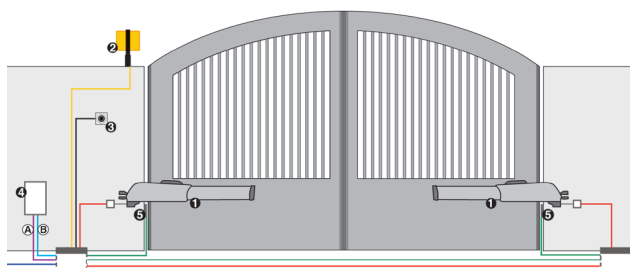
(*) Bij vleugels van meer dan 1,8 m. breedte is de installatie van een elektroslot verplicht, om vergrendeling van de vleugels te garanderen.

413 (230V / 24V)

Model	Gebruik		Motorsturing	Artikelcode
	Max. vleugelbreedte (m.)	Gebruiksfrequentie (cycli/uur)		
413 - 230V	1,8 (2,5 m. met elektroslot)	30	Niet inbegrepen	104413
413 LS - 230V	1,8 (2,5 m. met elektroslot)	35	Niet inbegrepen	104414
413 - 24V	1,8 (2,5 m. met elektroslot)	continu gebruik	Niet inbegrepen	1044131
413 LS - 24V	1,8 (2,5 m. met elektroslot)	continu gebruik	Niet inbegrepen	1044141

Verpakking bevat: een elektromechanische aandrijving, installatietoebehoren, een ontgrendelings sleutel, een condensator 6,3µF 400V. De LS versie bevat eindschakelaars en is enkel te gebruiken in combinatie met de sturing E145 (413LS) of sturing E124 (413LS-24V).

INSTALLATIEVOORBEELD 413 - 230V



- **(A) Voeding 24V**
 - kabel 3x0,50
 - kabel 2x0,50
- **(B) Voeding 230V**
 - kabel 3x1,50+T
 - kabel 2x1,5+T
 - kabel 2x1,5

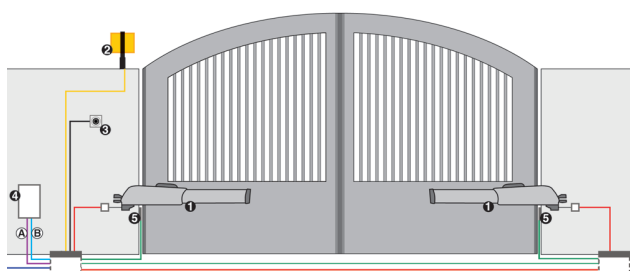
N.B.: De kabeldoorsneden zijn uitgedrukt in mm²

Ref.	Hoev.	Omschrijving	Artikelcode	Kit
1	2	Aandrijvingen 413	104413	Trendy Kit 230V p. 19
2	1	Waarschuwinglamp FAACLIGHT 230V	410013	
3	1	Sleutelcontact KEY2	12203201052	
4	1	Motorsturing E045	790005	
4	1	Huizing mod. E	720119	
4	1	Frequentiemodule XF868 MHz	319007	
5	1	Paar fotocellen XP 15 B	785149	
2	2	Zenders XT4 868 SLH LR	787010	

OPGELET: U dient steeds rekening te houden met de Europese regelgevingen EN 12445 en 12453 en de overeenkomstige veiligheidsmaatregelen te voorzien (zoals vb. fotocellen, ... etc.)

De plaatsingskosten, elektrische aansluitingen en indienststelling zijn niet inbegrepen in de prijs.

INSTALLATIEVOORBEELD 413 - 24V



- **(A) Voeding 24V**
 - kabel 3x0,50
 - kabel 2x0,50
 - kabel 2x1,5
 - kabel 2x2,50
- **(B) Voeding 230V**
 - kabel 2x1,5 +T

N.B.: De kabeldoorsneden zijn uitgedrukt in mm²

Ref.	Hoev.	Omschrijving	Artikelcode	Kit
1	2	Aandrijvingen 413 - 24 V	1044131	Trendy Kit 24V p. 18
2	1	Waarschuwinglamp FAACLED 24V	410024	
3	1	Sleutelcontact KEY2	12203201052	
4	1	Motorsturing E024S	790286	
4	1	Frequentiemodule XF868 MHz	319007	
5	1	Paar fotocellen XP 15 B	785149	
2	2	Zenders XT4 868 SLH LR	787010	

OPGELET: U dient steeds rekening te houden met de Europese regelgevingen EN 12445 en 12453 en de overeenkomstige veiligheidsmaatregelen te voorzien (zoals vb. fotocellen, ... etc.) De plaatsingskosten, elektrische aansluitingen en indienststelling zijn niet inbegrepen in de prijs.

OVERIGE TOEBEHOREN



Sleutelcontacten
Pagina 187



Fotocellen en kolommen
Pagina 190



Veiligheidstoebehoren
Pagina 194



Waarschuwinglampen
Pagina 197

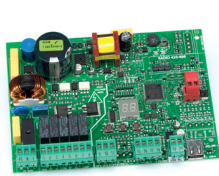


Zenders
Pagina 184



Diverse toebehoren
Pagina 198

TOEBEHOREN VOOR 230V

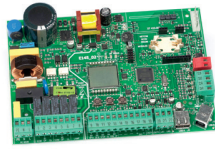
green
tech

2easy

omni
DEC

Motorsturing E045
Technische spec. zie pag. 206

Artikelcode	790005
Prijs (€)	220,00

green
tech

2easy

omni
DEC

2easy

Motorsturing E145
Technische spec. zie pag. 207

Artikelcode	790006
Prijs (€)	296,00

safe
zone

2easy

**SAFEcoder : absolute magnetische
encoder met bus-aansluiting
(FAAC gepatenteerd)**

Artikelcode	404040
Prijs (€)	82,30

TOEBEHOREN 230V



Huizing mod. L voor motorsturing
(afm. h 265 x b 210 x d 115)

Artikelcode	720118
Prijs (€)	41,40



Huizing mod. E voor motorsturing
(afm. h 265 x b 204 x d 85)

Artikelcode	720119
Prijs (€)	27,70



Huizing mod. LM voor motorsturing
(afm. h 353 x b 246 x d 141)

Artikelcode	720309
Prijs (€)	64,70

Nota :

- Voor het gebruik van eindschakelaars (mod. LS) dient u voor de 230V versies de sturing E145 te gebruiken, voor de 24V versie de sturing E124.

TOEBEHOREN 24V



Motorsturing E024 S
Technische spec. zie pag. 216

Artikelcode 790286
Prijs (€) 338,00



Motorsturing E124
Technische spec. zie pag. 216

Artikelcode 790284
Prijs (€) 459,00



SAFEcoder : absolute magnetische encoder met bus-aansluiting (FAAC gepatenteerd)

Artikelcode 404040
Prijs (€) 82,30

TOEBEHOREN 24V



Noodbatterij XBAT 24
(voor E024 S
- niet compatibel met E124)

Artikelcode 390923
Prijs (€) 165,00



Noodbatterij
(voor E 124
- niet compatibel met E024 S)

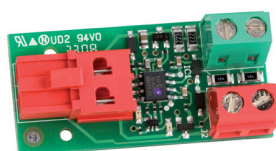
Artikelcode 12204970951
Prijs (€) 182,00

SPECIFIEKE TOEBEHOREN



**XK 21L 24V Ontgrendelings-
mechanisme inclusief kabel en
cylinderslot**

Artikelcode 12204970116
Prijs (€) 208,00



Interface BUS XIB
(voor gebruik klassieke fotocel
op sturing E024S en E045)

Artikelcode 790062
Prijs (€) 17,50

OVERIGE TOEBEHOREN



Sleutelcontacten
Pagina 187



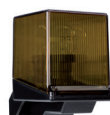
**Fotocellen en
kolommen**
Pagina 190



Veiligheidstoeberehen
Pagina 194



Waarschuwingslampen
Pagina 197



Zenders
Pagina 184



Diverse toebehoren
Pagina 198