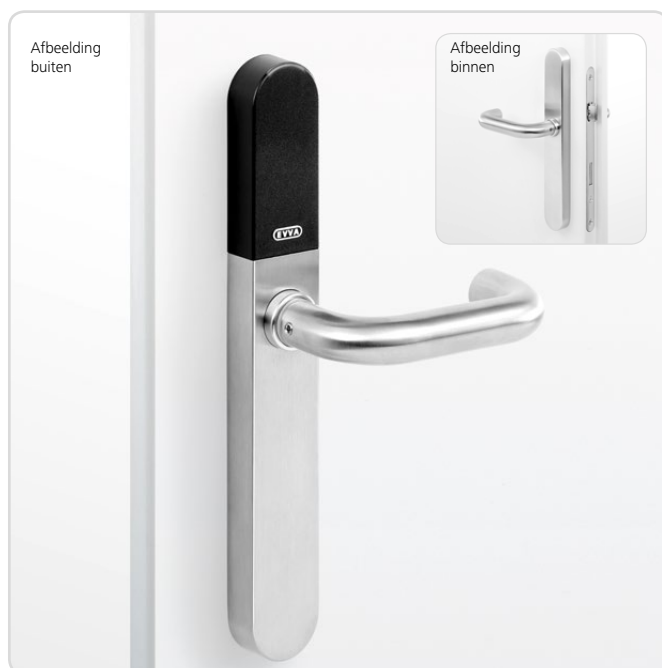
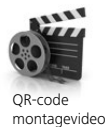


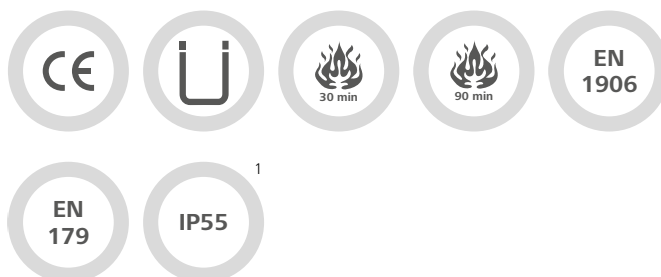
Xesar-beslag | Eénzijdige toegangscontrole



Montage

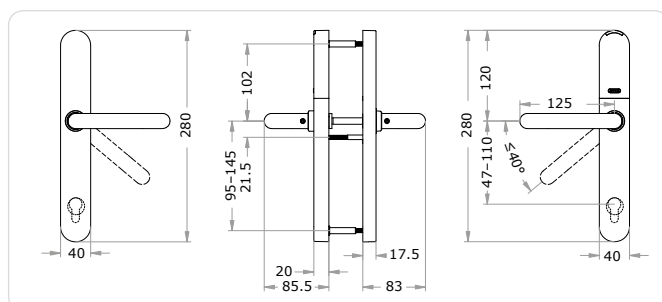


Normen & richtlijnen



Met het edele design en de éénzijdige toegangscontrole is het Xesar-beslag geschikt voor binnen- en buitendeuren met hoge veiligheidseisen.

Tevens is het Xesar-beslag met éénzijdige toegangscontrole bij uitstek geschikt voor massieve deuren, deuren met een buisframe en zware deuren.

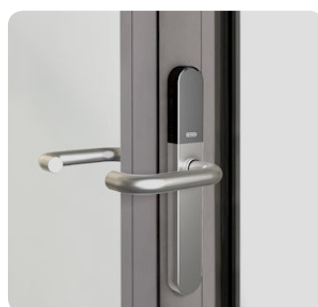


Praktijkvoorbeelden



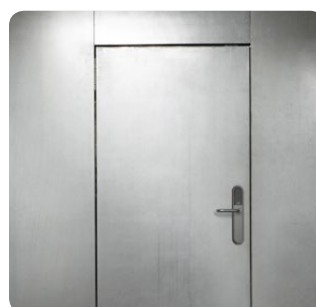
Binnen & buiten

Het Xesar-beslag is geschikt voor massieve binnen- en buitendeuren.



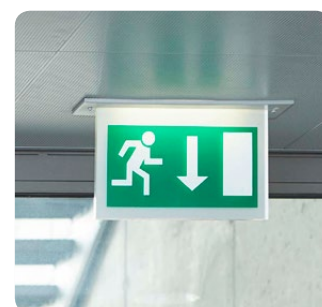
Past overall

Het slanke ontwerp van het beslag maakt toepassing bij deuren met een buisframe mogelijk.



Ook onder zware omstandigheden

Dankzij functioneel toebehoren zijn ook speciale toegangssituaties op te lossen. Bv. montage op een zware deur met behulp van de speciale onderplaat.



Op de vlucht

Het Xesar-beslag kan gebruikt worden voor nooduitgangen overeenkomstig EN 179.

Technische informatie

Vorm deurkruk	U L W R
Vierkante krukstift	80 – 8 mm 85 – 8,5 mm 90 – 9 mm
Oppervlak	EM – rvs mat EP – rvs gepolijst MP – messing gepolijst
Deurdikte	T[Deurdikte mm] – 39 tot 114 mm
Perforatie buiten/binnen	BB – blind/blind BG – blind/geperforeerd GB – geperforeerd/blind GG – geperforeerd/geperforeerd
Perforatieprofiel & afstand in mm	Europrofiel E: E47 E48 E49 E55 E62 E70 E72 E78 E85 E88 E90 E92 E98 voor 98,5 E10 voor 100 E11 voor 110 Rondprofiel R: R74 R78 R94 Zonder perforatie: E00
Veiligheidskenmerken	Vrij draaiende deurkruk buiten tegen manipulatie 3-punts schroeven Noodstroom via programmeer-interface Te combineren met mechanische cilinder AES-codering Elektronica met uitboorbeveiliging
Normen & richtlijnen	CE-gekeurd Ü-certificaat voor brandbeveiliging EN 1634: 30 minuten EN 1634: 90 minuten ÖNORM 3859: 30 minuten ÖNORM 3859: 90 minuten EN 1906 EN 179 Beschermingsklasse IP55 met meegeleverde dichtingen (zonder dichting IP52) DIN 18257: E50 (met stabiliteitsplaat) ÖNORM B5351: WB1 (ÖNORM B5338: WK1)
Technische montage-mogelijkheden	Binnen- en buitendeuren te combineren met gangbare sloten voor massieve deuren met max. 40° draaibare deurkruk (afhankelijk van het gemonteerde insteekslot) Te combineren met zelfvergrendelende sloten op nooduitgangen overeenkomstig EN 179/EN 1125 Geschikt voor branddeuren
Afmetingen beslag	40 × 280 mm
Compatibele identificatietechnologieën	Mifare DESFire EV1
Batterij	3 AAA-alkalinebatterijen Maximaal 50.000 cycli
Signalen	Optisch en akoestisch
Gebruiksvoorwaarden	Omgevingstemperatuur buiten -20°C tot +60°C, binnen 0°C tot +60°C (afhankelijk van de batterij) Luchtvochtigheid < 90%, niet condenserend Voor ≥ 200.000 cycli overeenkomstig EN 1906
Geheugenopslag	Laatste 1.000 gebeurtenissen
Interfaces	Verbinding met de Xesar-tablet
Inbegrepen in de levering	Beslag Set schroeven 3 AAA alkaline-batterijen Montage-instructie Belangrijke aanwijzingen Boorsjabloon

Uitvoeringen



Vorm deurkruk



Vierkante krukstift



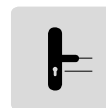
Oppervlak



Dikte deurblad



Perforatie



Perforatieprofiel & afstand



Toebehoren

Bestellen

Productcode	E.X.BE.Z1.[vorm deurkruk].[krukstift].[oppervlak].[deurdikte].[perforatie].[perforatieprofiel & afstand]
Voorbeeld	E.X.BE.Z1.U.80.EM.T94.BB.E00